

e-Government

Systems of Korea

100

worldwide celebrities

Touch! KOREA **e-Gov.**



		04 민원서비스
16 공통행정	28 법무/치안	40 국토/교통/해양
56 재정/통계	70 보건/복지	80 교육/문화
90 산업/조달/고용	106 안전/환경	124 통신/기반인프라

국민 중심의 서비스 혁신을 실현하다

24시간 국민과 함께하는 전자정부 민원서비스

국민의 입장에서 볼 때 가장 체감효과가 큰 전자정부 서비스는 인터넷 민원서비스이다. 관공서를 직접 방문하지 않아도 인터넷을 통해 민원을 제기하고 집에서 각종 서류를 발급받을 수 있기 때문이다. 대한민국 전자정부는 국민의 민원을 빠르고 신속하게 처리하는 것에서 더 나아가 정보공개 및 의견수렴까지 국민참여형 서비스를 제공함으로써 정책에 대한 신뢰도를 높이고 있다.



- 06 정부24
- 07 국민신문고(E-People)
- 08 주민등록 제도 및 시스템(Resident Registration Policy and System)
- 10 행정정보공동이용시스템(Public Information Sharing System)
- 11 정보공개시스템
- 12 온라인 민원·제안통합관리시스템 응답소
- 13 엠보팅 (mVoting)
- 14 스마트불편신고
- 15 디지털 시민 시장실

정부24 (Government24)

중앙행정기관, 공공기관, 지방자치단체에서 제공하는 정부서비스, 정책·정보를 모아 24시간 365일 제공하고 민원을 열람·신청·발급할 수 있는 대한민국 정부 대표 포털



시스템 특징

정부서비스 검색

정부서비스 7만여 건을 모아 분야별로 안내·제공하고 생애주기별 서비스, 맞춤형 혜택찾기 등 다양한 검색서비스 제공

민원처리

타기관의 정부서비스 및 민원을 연계하여 총 5,000여종의 민원 안내, 이중 3,000여 종은 온라인 신청 가능

정책·정보 제공

정부소식과 국민이 필요로 하는 정책·정보자료, 연구보고서, 법령·통계정보 등 제공

모바일 서비스

모바일 이용자 편의를 고려, 주요 서비스를 모바일로 제공

사이트맵

국정소식 제공, 민원 신청 및 처리, 발급문서 진위 확인, 민원 발급내역 확인, 민원발급 상황 조회, 생활정보, 혜택 찾기

이용자 그룹

중앙정부 / 지방정부 / 국민

구축 소요기간 구축 예상비용

약 24개월

약 200억 원

수상내역 및 수출 내역

- UN 공공행정상(2011)

담당기관 홈페이지

행정안전부 행정서비스통합추진단

<http://www.gov.kr>

국민신문고 (E-People)

정부에 대한 모든 민원·제안·신고와 정책토론 등을 인터넷으로 간편하게 신청하고 처리하는 범정부 대표 온라인 소통 창구



시스템 특징

원스톱 처리

민원이나 제안이 제출되면 가장 적절한 기관으로 전달되어 원-스톱 처리되며 민원답변 만족도 평가를 실시하여 서비스 품질 향상

※ 모든 행정기관(중앙행정기관·지방자치단체·교육청·해외공관), 사법부, 주요 공공기관 등 920여 개 기관이 통합·연계 되어 있음

신규 행정기관 추가 및 서비스 확대가 용이

참여 기관이 2005년 7개에서 2017년 924개로 증가하였으며, 민원·제안·정책참여(2005), 예산낭비(2011), 공익신고(2012) 등 서비스 확대

빅데이터 분석 서비스

국민의 소리를 모니터링하여 빈발민원, 급증민원 등이 탐색되는 경우 해당내용들을 소관기관에 제공하여 민원확산 방지하고 조기해결 유도

사이트맵

민원, 국민제안, 정책참여, 예산낭비신고, 공익신고 등 비정형민원과 각종 신고 서비스 처리

이용자 그룹

공무원 / 국민

구축 소요기간 구축 예상비용

약 50개월

약 109억 원

수상내역 및 수출 내역

- 프랑스 세계전자정부대회(e-Gov) Top10 선정('06.10)
- 유럽전자정부 및 IT컨퍼런스 최우수상 수상('08.10)
- UN공공행정상 수상('11.6)
- 튀니지 국민신문고 시스템 구축 추진중('16.1~'18.3)

담당기관 홈페이지

국민권익위원회 국민신문고과

<http://www.epeople.go.kr>

주민등록 제도 및 시스템

(Resident Registration Policy and System)

주민생활 편의 증진과 행정의 능률적 처리를 위해 주민의 거주이동 실태를 기록 관리하는 제도



주민등록 발전과정

도입기 : 종이로 된 주민등록표에 기록('62~'75)

- 주민 인구동태를 명확히 파악하기 위하여 주민등록법 제정('62), 주민 개인에 주민등록번호 12자리 부여·주민등록증 발급('68)
- 주민등록번호 체계를 13자리로 개편('75)

•사회·경제·기술적 상황

62 인구 : 2,628만명, 1인당 GDP : 90달러, 경제성장률 : 3.8%

67 인구통계 등 행정업무처리를 위해 컴퓨터 최초 도입(1대)

75 인구 : 3,528만명, 1인당 GDP : 615달러, 경제성장률 : 7.9%, 행정전산화기본계획 수립 (국내컴퓨터 도입 대수 : 1,029대)

전산화 : 종이 주민등록표를 정보시스템으로 대체('87~'94)

- 주민등록 전산망 구축('87~'91)
 - ※ 3,600개 읍면동과 시군구, 행정·공공기관 등을 온라인으로 연결
- 성명, 주소, 병역 등 주민등록정보 78개 항목 DB구축('89)
- 읍면동에서 주민등록 전산처리 시작('91)
- 주민등록 등·초본 온라인 발급('94)

•사회·경제·기술적 상황

87 인구 : 4,162만명, 1인당 GDP : 3,467달러, 경제성장률 12.5%

87~'91 행정전산망(주민등록 포함) 등 국가기간전산망사업 추진

94 인구 : 4,464만명, 1인당 GDP : 10,168달러, 경제성장률 9.2%

유비쿼터스 : 무인민원발급기('01)와 인터넷 사이트(정부24)로 주민등록 등·초본 발급('04)

- 행정정보공동이용센터 구축('02~'06) : 정부의 행정정보를 기관 간 공유하여 국민의 민원처리 간소화

•사회·경제·기술적 상황

01 인구 : 4,737만명, 1인당 GDP : 11,177달러, 경제성장률 4.5%, ('95~'10) 초고속 정보통신망 구축

04 인구 : 4,808만명, 1인당 GDP : 15,884달러, 경제성장률 4.9%

16 인구 : 5,125만명, 1인당 GDP : 27,533달러, 경제성장률 2.8%

주민등록 정보시스템

구축

- (HW) 웹서버, DB서버, 기억장치, 보안장비 등 총 53대
- (SW) 주민등록중앙정보시스템 운영SW 등 7개 분야 14,546FP, DB압축화 등 상용SW 7식
- (DB) 주민등록정보 73,342천건(개인 51,769천건, 세대 21,573천건)
- (네트워크) 읍면동↔시군구↔주민등록 중앙정보시스템↔주민등록재해복구 시스템↔행정·공공기관 등을 국가정보통신망으로 연결

운영

- 행정서비스의 보편적 제공을 위해 전 국민을 등록·관리
- 주민등록 시군구정보시스템 : 3,500여개 읍면동 주민센터에서 주민등록번호 부여, 전입신고 등 업무를 전산 처리
- 주민등록 중앙정보시스템 : 주민등록 전국데이터관리, 주민등록증 발급 등 전국의 주민정보를 연계·관리

활용

- 주민등록 등·초본 발급 등 다양한 주민등록 민원처리가 무인민원발급기와 인터넷(민원24)을 통해 언제 어디서나 가능
- 온라인민원 : 53개 기관 21개 업무, '16년 1,266만 건 제공
- 세금, 선거 등 각종 행정업무에 활용되고 취학, 건강보험 등 국민의 생애주기에 맞는 교육·복지서비스 제공
- 온라인 연계 : 35개 기관 70개 업무에 주기적으로 주민등록 자료 제공, '16년 158만건 제공
- 오프라인 연계 : 72개 기관에 필요시 자료 제공, '16년 71,800만 건 제공

이용자 그룹

국민

구축 소요기간	구축 예상비용
---------	---------

약 24개월

총 339억원
(HW : 263억원, SW : 76억원)

수상내역 및 수출 내역

해당없음

담당기관	홈페이지
------	------

행정안전부

<http://www.mois.go.kr>

행정정보공동이용시스템 (Public Information Sharing System)

행정기관, 공공기관, 교육기관, 금융기관 등이 정보들을 서로 공유하여 업무를 전자적으로 처리함으로써 국민에게는 민원 편의성을, 정부 차원에서는 효율적인 업무를 추진할 수 있도록 하는 시스템



시스템 특징

정보조회서비스

민원인이 민원신청 시 제출해야 할 구비서류(행정정보)를 업무담당자가 공동이용시스템으로 직접 열람·확인하여 민원 처리

정보유통서비스

행정기관이 법령 등에 따라 소관 업무를 처리하기 위하여 다른 기관이 보유·관리하고 있는 행정정보를 제공받고자 하는 경우 행정정보공동이용시스템을 통해 기관 간에 유통

사이트맵

여권발급신청, 복지할인 신청 등 2,495개 이용사무('17.10월기준)

이용자 그룹

행정기관 / 공공기관의 민원업무처리 담당자

구축 소요기간	구축 예상비용
약 72개월	약 830억 원

수상내역 및 수출 내역

해당없음

담당기관	홈페이지
행정안전부 행정정보공유과	http://www.share.go.kr

정보공개시스템

국민의 알권리 확대 및 행정의 투명성 제고를 위하여 공공기관이 보유·관리하는 정보를 편리하고 신속하게 시스템으로 제공



시스템 특징

국민이 찾기 전에 먼저 공개

국민생활과 밀접한 정책, 대규모 예산사업 등 국민 관심이 높은 정보를 기관에서 선제적 공개

- 각 기관의 홈페이지에서 공개한 사전공표정보를 한 곳에서 편리하게 찾아볼 수 있도록 제목과 인터넷 연계주소를 제공

원문 그대로 공개

공공기관에서 생산한 문서 중, 공개 가능한 국장(임원)급 이상 결재문서를 원문 그대로 실시간 제공

국민이 청구하면 원스톱 공개

국민이 정보공개를 청구하면 해당 기관에서 공개여부를 검토한 후 정보공개 결정통지 및 청구자료 공개

- 정보의 검색, 청구, 열람까지 원스톱 온라인 서비스 제공

모바일 서비스 제공

국민들이 시간적·공간적 제약 없이 정보공개를 청구하고 그 결과를 확인할 수 있도록

모바일 서비스 제공('17.6.)

사이트맵

사전정보 제공, 원문정보 제공, 정보공개 청구, 정보공개 현황(통계), 사용자 도우미 등

이용자 그룹

정보공개 청구권이 있는 모든 국민과 외국인*

* 국내 거주하는 학술·연구를 하는 외국인 또는 국내사무소를 둔 법인 또는 단체

구축 소요기간	구축 예상비용
2005년 ~ 2017년 (단계별 개발 및 기능개선)	약 133억 원 (시스템 구축 위주)

수상내역 및 수출 내역

해당없음

담당기관	홈페이지
행정안전부 정보공개정책과	https://www.open.go.kr

온라인 민원·제안통합관리시스템 응답소

민원처리의 효율성 및 투명성 제고를 목표로, 부서/기능별로 산재해 있던 다수의 온라인 민원·제안 접수창구를 단일화한 통합형 민원관리시스템



시스템 특징

시민을 위한 민원 창구 일원화

- 분야와 상관없이 '응답소' 한 곳에서 민원·제안 신청 및 결과확인 가능
- '접수, 분배, 결과'의 3단계 알림을 통해 처리과정에 대한 궁금증 해소

민원처리 통합관리

- 복수의 민원·제안 현황을 '응답소' 한 곳에서 확인 및 처리함으로써 중복업무 감소
- 민원처리기간 약 1.0일 단축: 종래 3.8일 ⇒ 응답소 이후 2.9일

사이트맵

민원 및 제안 신청

민원, 의견제안, 공직자부패신고, 공익신고, 인권침해, 복지문제 신고 등 모든 분야 접수

민원처리과정 결과확인

- 단순민원으로 분류되어 접수된 제안의 경우 당일 회신 처리
- 세부 검토가 필요한 민원은 민원인에게 처리기한, 처리부서 등을 알려준 후 민원결과를 제공
- 민원의 처리과정을 응답소 홈페이지와 사회관계망 서비스를 통하여 모두 공개

찾아가는 응답소

- 시 곳곳을 순회하며 민원제안 상담 및 각종 행정서비스 제공
- 분야별 전문가 1:1 상담, 각종 증명서 발급

SNS 긴급 메시지 전파

응답소 등록 시민 대상 비상상황 발생시 위기 대응관련 공식 메시지 일괄 전파

이용자 그룹

국민 / 시 공무원

구축 소요기간

약 11개월

구축 예상비용

약 9억 원

수상내역 및 수출 내역

- 2014 KMAC 컨퍼런스 우수사례 선정('14.5.)
- 행정자치부 정부 3.0박람회 우수사례 선정('15.2)
- 행정자치부 민원행정 개선대회 장관상 수상('15.12)
- 대구시(민원행정통합관리시스템 '15년), 두바이 등 국내외 기관으로 통합관리 확산(벤처마킹)

담당기관

서울시청 시민봉사담당관

홈페이지

<http://eungdapso.seoul.go.kr>

엠보팅 (mVoting)

서울시정에 대한 시민 의견을 쉽고 빠르게 수렴하고 정책에 반영하기 위한 모바일투표 시스템



시스템 특징

모바일투표 시스템

앱 또는 홈페이지 (<https://mvoting.seoul.go.kr>) 접속하여 전화번호 또는 SNS 인증만으로 누구나 참여 가능한 간편 모바일투표 시스템

다양한 투표유형으로 운영

- 정책투표 : 서울시(시, 자치구, 교육청 등)가 시민에게 묻는 투표
- 현장투표 : 축제, 회의, 교육 등 현장 사람들만 참여 가능한 투표
- 직원투표 : 서울시가 내부 직원 대상으로 진행하는 투표
- 일반투표 : 시민끼리 서로 물어보고 답하는 투표

주요 투표 기능

- 전체 공개 투표 : 엠보팅 이용자 모두에게 공개되는 투표
- 특정인 공개 투표 : 전화번호, 비밀번호, 지역구분, 현장·위치 (GPS, QR코드) 등으로 투표표본을 한정하여 특정인에게만 공개되는 투표

사이트맵

- 투표하기 : 정책투표, 시민투표, 지역투표 등 참여
- 투표만들기 : 주·객관식, VS형 등 시민투표 만들기
- 내투표함 : 참여투표, 만든투표, 받은투표 등 확인가능
- 정책반영 : 정책투표의 정책반영여부 확인 공간

이용자 그룹

주 이용자는 서울시민과 서울시청이지만 모든 국민과 기관에서 제한 없이 사용 가능

구축 소요기간

약 12개월

구축 예상비용

약 2억 원

수상내역 및 수출 내역

주요 수상 실적 및 평가

- 디지털조선 “앱 어워드 코리아 2014” 공공서비스 분야 대상 수상 ('14.4.3)
- 정부3.0 대표 및 선도과제 선정, 정부표창 수상 ('14.12월)
- 바르셀로나 “스마트시티 엑스포 어워드” Finalist 선정 ('15.11.19)
- “베를린 메트로폴리탄 솔루션 2016” 사례 발표 ('16.6.1)

담당기관

서울시청 정보기획담당관

홈페이지

엠보팅 앱 또는 홈페이지 (<https://mVoting.seoul.go.kr>) 접속

스마트불편신고

시설물, 교통, 환경 등 모든 분야에서 시민들이 느끼는 불편사항 (주·정차위반, 불법광고물, 도시시설물, 쓰레기, 보도블록 등)을 스마트폰 앱이나 웹사이트를 통해 실시간 신고하고, 처리과정과 결과까지 모든 과정을 신속하게 안내받는 민원처리시스템



시스템 특징

위치기반 & 사진 신고

웹페이지나 휴대폰 애플리케이션 서비스를 통해, 시민들은 불편이 발생한 지리적 장소 등을 지도에 표시할 수 있으며, 필요에 따라 사진을 업로드 가능

민원처리

불편사항이 스마트 불편신고서비스를 통해 접수되면, 이러한 접수 내용은 곧바로 '120 다산 콜센터'로 전달되어 응답소 시스템을 통해 관련 부서로 분배되고 처리 결과는 담당부서에서 시민에게 전달

사이트맵

불법 주정차 및 전용차로 위반 신고, 생활불편 신고

이용자 그룹

국민

구축 소요기간	구축 예상비용
약 6개월	해당없음

약 6개월

해당없음

수상내역 및 수출 내역

- 인도 뭄바이시에 수출 (2014년)

담당기관	홈페이지
정보기획관 공간정보담당관	http://gis.seoul.go.kr

정보기획관 공간정보담당관

<http://gis.seoul.go.kr>

디지털 시민 시장실

서울시 각 부서의 167개 시스템(열린 데이터광장, 교통정보센터, 통합안전상황실 등)에서 관리되는 1천만 건의 데이터와 서울시내 CCTV 4천여 대 중 중요지점 800여 대의 정보를 실시간 통합 시각화한 시스템.

시스템 특징

주요 시정데이터 통합화 및 시각화를 통한 정책지원

부서별로 산재되어 있는 시정데이터를 통합 및 구조화하고 시각화하여 정책 결정자(시장)가 데이터에 기반한 과학적이고 합리적인 의사결정을 할 수 있도록 지원

실시간 정보 및 데이터 제공

인터랙티브 대형 스크린을 통해 서울에서 일어나는 모든 재난, 사고, 안전, 교통 상황을 실시간 모니터링하고 현장 직원들과 음성·화상 전화 통화로 실시간 업무지시

시민과 신속한 시정 공유

'17년 12월부터 주요정책 및 추진사업 정보 및 주요 데이터를 실시간으로 시민에게 제공하여 시정의 책임성과 투명성 강화

사이트맵

- 도시안전정보(화재·재난·사고 등), 대기질, 상수도 수질상태, 물가정보 확인
- 여론동향(민원접수, 시정뉴스 등) 실시간으로 파악
- 서울시 주요사업 목록 및 세부내용 확인 가능
- 재난·위급 상황에서 관할 소방서 및 경찰서와 음성 및 화상통화

이용자 그룹

서울시장 (시민, 시직원들에게 '17년 온라인용 공개 예정)

구축 소요기간	구축 예상비용
약 9개월	약 5억 원

약 9개월

약 5억 원

수상내역 및 수출 내역

해당없음

담당기관	홈페이지
정보기획관 통계데이터담당관	해당없음

정보기획관 통계데이터담당관

해당없음

정부기관 내부 및 기관 간
연계를 실현하다

행정의 효율성을 높이는 전자정부 공통행정

대한민국 전자정부 발전의 원동력은 범정부 차원의 기반 인프라이다. 대한민국에서는 중앙행정기관은 물론 지방자치단체에 이르기까지 문서관리, 인사관리 시스템을 연계하여 정보를 공유하고 있다. 각 기관별로 중복되는 시스템은 통합 운영하고 행정정보의 공동이용을 확대함으로써 행정의 전문성과 효율성을 높이고 있다.



- 18 정부통합전산센터
- 19 범정부 EA 포털
- 20 전자정부 표준프레임워크
- 21 하모니시스템 (Haroni system)
- 22 행정전자서명인증시스템 (Government Public Key Infrastructure System)
- 23 시도행정정보시스템 / 시군구행정정보시스템(서울)
- 24 온-나라 지식관리시스템 (On-nara Knowledge Management System)
- 25 전자인사관리시스템(e-사람)
- 26 국가인재데이터베이스

정부통합전산센터

(G-IDC : Government Integrated Data Center)

정보자원 관리 혁신을 통한 전자정부 기반구축으로 디지털 정부를 선도하고
고품질 ICT 서비스를 제공하는 정부 전용의 데이터센터



시스템 특징

전자정부시스템 통합운영

45개 중앙행정기관의 전자정부시스템 통합 관리로 사이버 위협에 대응한 인공지능 기반,
계층형 종합방어체계 구축 운영

국가정보통신망 구축 운영

빠르고 안정적인 전용 네트워크 '국가정보통신망' 구축 운영

자원 통합 및 클라우드 서비스

- 정부기관이 필요로 하는 IT 자원의 공동구매 및 일괄 구축
- 740개 중앙행정기관 업무를 클라우드 기반으로 전환

빅데이터 공통기반 플랫폼(해안)

중앙부처 및 지방자치단체 범정부 공동으로 이용할 수 있는 빅데이터 공통기반 플랫폼 구축 운영

사이트맵

- nTOPS : 통합운영환경 관리시스템
- e-ANSIS : 계층형 종합방어체계 / nSIMS : 빅데이터 기반 로그분석 시스템
- K-Net : 전국 규모의 국가기관(지자체 포함) 정보통신 인프라
- G-클라우드 : 정부 전용 정보자원 관리 포털
- 해안 : 빅데이터 공통기반 플랫폼

이용자 그룹

45개 정부부처 및 기관

구축 소요기간

약 36개월

구축 예상비용

약 1,000억 원 (2005년 1개 센터 기준)

수상내역 및 수출 내역

- 2017 mobileGov World Summit에서 mobileGov Recognition 수상
- 2010 futureGOV Awards에서 Data Center 부문 수상

담당기관

국가정보자원관리원

홈페이지

<http://www.nirs.go.kr>

범정부 EA 포털

공공부문의 정보자원(정보시스템, 데이터, 하드웨어 등) 현황과 EA 정보를
종합적으로 등록, 관리하고, 이를 정보화 추진시 공동 활용할 수 있도록 참조모형,
범정부 EA 기준 등에 따라 정보를 제공·관리하는 시스템



시스템 특징

정보자원등록, 성숙도/실태조사

- 각 기관의 EA정보 등록/관리 및 개별기관 EAMS 기능 제공
- EA성숙도 측정 및 EA실태 조사 기능 제공

중복방지 위한 사전협의 기능

타 행정기관간 정보화사업의 중복투자 방지를 위하여 중복 및 연계·공동활용 분석 등
사전협의 기능 제공

성과관리

통합적 전자정부 성과관리 지원을 위하여 전자정부시스템의 운영성과 측정 및 관리 기능 제공

개별기관 EAMS 지원

독자적으로 EAMS(EA관리 시스템)을 구축하고 운영하기 힘든 기관들에게 기관 차원의
EAMS 기능 제공

사이트맵

정보화현황/분석, EA현황/분석, 사전협의, EA정보등록, 전자정부시스템 운영성과 측정, EA성숙도 관리,
정책자료 및 지침제공, EA교육 관리

이용자 그룹

중앙행정기관 / 입법·사법·헌법기관 / 지방자치단체 / 공공기관

구축 소요기간

약 10개월

구축 예상비용

약 12억 원

수상내역 및 수출 내역

- UN공공행정상 수상(2013년)

담당기관

행정안전부 정보자원 정책과

홈페이지

<https://www.geap.go.kr>

전자정부 표준프레임워크

오픈소스 기반의 표준화된 소프트웨어 프레임워크를 개발하고
 정부 시스템에서 자주 사용되는 공통 기능들을 표준화하고 공개하여 누구나 무료로
 사용할 수 있게 함으로써 특정업체에 기술적으로 종속되는 것을 방지하고 중소기업의
 정보화사업 참여기회 확대를 지원하는 시스템



시스템 특징

오픈소스 기반의 개방형 체계

- 특정 기술, 업체에 종속되지 않도록 오픈소스 적극 채택
- 기술 변화에 빠른 대응을 위해 글로벌 신기술 적극 활용

공공정보화 효율성 향상을 위한 국가표준 기술기반

- 공공자원의 재활용을 통한 예산절감
- 공공시스템의 품질 및 상호운용성 향상

국내SW산업의 발전 및 공정경쟁 기반 조성

- 중소기업에서 적극 활용하여 경쟁력 향상 가능
- 상용솔루션 개발 등에 무료로 활용가능

사이트맵

표준프레임워크 소개, 다운로드, 개발자가이드, 묻고답하기, 기술지원, 교육신청, 관련자료

이용자 그룹

공공정보화사업담당자 / 공공정보화서비스 개발자

구축 소요기간	구축 예상비용
---------	---------

약 60개월	약 180억 원
--------	----------

수상내역 및 수출 내역

- 몽골, 튀니지, 베트남, 불가리아, 멕시코, 네팔, 에콰도르, 탄자니아, 사우디 9개국
- '09년 대한민국 SW기술대상, '10년 공개 SW활용 장관상, FutureGov Awards (3개 부분 수상 - 최우수상, 기술선도상, 정부혁신상)

담당기관	홈페이지
------	------

행정안전부 정보자원정책과	http://www.egovframe.go.kr
---------------	---

하모니시스템 (Hamoni system)

행정안전부 모든 직원들이 내부 행정업무 처리를 위해 사용하는
 업무포털시스템

시스템 특징

내부 업무시스템 연계

전자결재, 전자우편, 인사시스템(e-사람) 등 부내 다양한 행정업무 처리를 할 수 있도록
 내부 업무시스템 연계

검색 및 문서보안 서비스 제공

문서, 게시판 등 다양한 검색서비스 제공 및 중요 문서에 대한 보안시스템을 적용하여 안전한 자료 관리

국회요구자료관리, 주요정책관리 및 청렴관리

- 매년 요구되는 국회요구 자료를 체계적으로 운영관리
- 부내 국정관리 및 주요정책관리를 체계적으로 관리, 청렴도 향상을 관리 신고를 위한 시스템 운영

모바일하모니 서비스 운영

보도자료, 회의실 예약, 알림방 등 일부 기능을 모바일로 서비스 제공

사이트맵

검색, 문서보안, 간부 재실·부재 신호등, 국회요구 자료관리, 청렴관리서비스, 우리들의 서재, 간부일정관리, 부내 일정관리, 설문조사, 각종 게시판 운영 등

이용자 그룹

행정안전부

구축 소요기간	구축 예상비용
---------	---------

약 12개월	약 714백만 원
--------	-----------

수상내역 및 수출 내역

해당없음

담당기관	홈페이지
------	------

행정안전부 정보통계담당관	해당없음
---------------	------

행정전자서명인증시스템 (Government Public Key Infrastructure System)

전자문서 송·수신에 대한 행정기관 및 공무원 신원확인, 전자문서 위·변조 방지 등을 보장하고 전자문서 안정적 유통을 위해 정부차원의 인증 서비스 제공



시스템 특징

행정전자서명인증서 관련 업무지원

- 공무원 신원확인 및 행정업무 처리를 위한 개인용 인증서 발급·운영
- 전자문서 및 데이터 위·변조 방지와 안전한 데이터 송·수신을 위한 기관, 서버용 인증서 발급·운영

웹트러스트(webtrust.org) 국제인증 기준 운영

- '15.10월 대한민국 인증기관 최초로 CA(Certificate Authority) 및 SSL(Secure Sockets Layer) 분야 국제 신뢰성 마크(웹트러스트 인증)를 취득하여 시스템 운영의 신뢰성 강화

사이트맵

- 행정전자서명인증서 발급, 갱신, 폐지 및 검증 서비스
 - * 개인용, 기관용(전자관인용, 서버용, G-SSL 등) 인증서관리
- 행정전자서명 암호키 저장 및 복구 서비스

이용자 그룹

- 개인 : 중앙부처 및 지방자치단체 공무원, 행정정보공동이용시스템을 이용하는 기관(법인)의 업무담당자
- 기관 : 행정기관, 행정기관의 보조기관 및 보좌기관, 행정기관과 전자문서를 유통하는 기관(법인), 행정정보공동이용시스템 이용기관(법인)

구축 소요기간

약 18개월

구축 예상비용

약 56억 원

수상내역 및 수출 내역

해당없음

담당기관

행정안전부 정보기반보호정책과

홈페이지

<https://www.gpki.go.kr>

시도행정정보시스템 / 시군구행정정보시스템(서울)

국가가 지방자치단체에 위임한 사무를 중심으로 자치단체의 공무원이 민원과 행정업무를 온라인 기반으로 처리할 수 있도록 개발한 종합 행정정보시스템

시스템 특징

행정업무 지원

- 시도·시군구 22개 업무별 인허가 등 행정업무 처리 지원
- 스마트현장행정 등 모바일 행정서비스 제공

민원사무 처리

- 안심상속·행복출산 등 간편하고 신속한 원스톱 민원서비스 제공
- 무인민원발급, 어디서나민원 등 O2O(온·오프라인 연계) 민원서비스 제공

정보유통 허브

- 중앙부처·지자체·공공기관 등 행정정보 온라인 연계
- 공간정보, 인허가데이터개방 등 대국민 행정정보 제공

사이트맵

- 시도행정정보시스템 : 자치행정, 복지여성, 공유재산, 보건위생 등 22개 업무
- 시군구행정정보시스템(서울) : 복무관리, 민방위, 지역산업, 도로교통 등 22개 업무

이용자 그룹

지방자치단체(전국 17개 시도, 228개 시군구)

구축 소요기간

약 36개월

구축 예상비용

약 1,421억 원

수상내역 및 수출 내역

해당없음

담당기관

행정안전부 지역정보지원과

홈페이지

해당없음

온-나라 지식관리시스템 (On-nara Knowledge Management System)

기관 간 생산해낸 문서, 동영상 등 다양한 지식, 업무 자료를 공유·활용하고, 메일, 일정, 게시판 기능도 만들어 범정부적으로 공동 활용하는 시스템임

시스템 특징

개방형 시스템

기관별 업무포털 등 개별시스템에서 지식정보를 활용할 수 있도록 GKMC를 개방형으로 전환

- 주요 계획, 백서, 매뉴얼·지침 등 업무수행에 필요한 자료를 체계적으로 수집·공유
- 온-나라 등 주요 정보를 보유하고 있는 시스템과 연계하여 통합적으로 지식 검색·활용
- 커뮤니티 개설로 타 기관 공무원간 소통창구 제공

전국 공무원간 메일 송수신하는 메일시스템

- 온-나라 메일시스템 기능으로 전국 중앙·지자체 공무원간 메일 송·수신
- 모바일 메일 앱 제공으로 출장 시에도 메일확인 가능 *2018년 초 서비스 예정

사이트맵

메일, 일정, 게시판, 지식, 업무매뉴얼, 커뮤니티 등

이용자 그룹

범부처 전 공무원

구축 소요기간

18개월 (6개월x3회) ※ 3단계 사업임

구축 예상비용

약 64억 원

수상내역 및 수출 내역

해당없음

담당기관

행정안전부 협업정책과

홈페이지

해당없음

전자인사관리시스템 (e-사람)

전 중앙행정기관 공무원의 임용에서 퇴직까지 인사행정 전반을 전산화함으로써
부처의 인사운영과 인사혁신처의 인사정책업무를 지원하는
표준화된 전자인사관리시스템

시스템 특징

각 부처담당자용 표준인사업무 관리

개별 부처의 인사관리, 보수작업, 복무(휴가, 초과근무, 출장, 여비정산) 등의 업무를 전자적으로 처리

중앙인사관장기관용 인사정책 지원

표준인사관리시스템의 데이터와 통계로 인사혁신처의 고위공무원관리, 인사심사, 정부인사발령 등의 인사정책 의사결정 지원

공무원 및 행정지원인력 개인용 서비스

인사카드, 교육·휴가·출장 등 업무처리, 월급여 확인 등

e-사람 모바일 서비스

복무 등의 개인용 서비스를 모바일로 제공

사이트맵

인사기록, 조직, 성과평가, 급여, 복무, 교육훈련, 증명서발급, 고위공무원관리, 인사심사, 정부인사발령, 통계분석 조회, 타시스템 연계

이용자 그룹

중앙정부

구축 소요기간

약 24개월

구축 예상비용

약 100억 원

수상내역 및 수출 내역

해당없음

담당기관

인사혁신처 정보화담당관

홈페이지

해당없음

국가인재데이터베이스

대한민국 정부의 주요직위 인선 시 우수인재를 임용할 수 있도록
공직후보자에 대한 정보를 수집하고 관리하는 국가인물정보관리시스템



시스템 특징

인재정보의 등록 및 관리

- 인물정보(경력, 학력, 언론기사, 멀티미디어 자료 등) 등록하고 관리하는 기능 제공
- 본인이 직접 홈페이지에 접속하거나 관련시스템 연계를 통한 인재정보 신규 등록 및 업데이트

검색 및 조회, 추천

- 자연어 검색 등 다양한 인물 검색 및 조회 기능 제공
- 정부의 각종 직위 인재추천을 위한 추천관리 기능 제공

국민추천제

국민이 직접 참여하여 참신하고 능력 있는 인재를 추천하고 이를 국가인재풀에
확충하는 기능 제공

사이트맵

인재정보관리, 검색 및 조회, 관심인물관리, 추천관리, 국민추천제, 성과관리, 핵심인재관리,
직위후보자 관리, 현황 및 통계

이용자 그룹

중앙정부 / 지방정부 / 공공기관 / 국민

구축 소요기간

약 12개월

구축 예상비용

약 15억 원

수상내역 및 수출 내역

해당없음

담당기관

인사혁신처 인재정보담당관

홈페이지

<http://www.hrdb.go.kr>



안전한 사회를 실현하다

공공의 안전과 질서를 수호하는 전자정부 법무/치안



사회의 안정과 공공의 질서를 유지하는 것은 국가의 중요한 의무이다. 대한민국은 이러한 가치를 실현하기 위해 국민에게 각종 법률 정보를 사전에 안내하는 한편 사건 신고에서 처리에 이르기까지 모든 업무를 전자정부 시스템을 통해 수행하고 있다. 이러한 온라인 서비스 제공을 통해 형사·사법 관련 업무의 효율성과 공정성을 제고하고 있다.

- 30 형사사법포털
- 31 전자헌법재판시스템(e-Court system)
- 32 자동출입국심사시스템
- 33 출입국관리정보시스템
- 34 국가법령정보센터
- 35 112신고시스템
- 36 감정정보관리시스템(NFIS:NFS Forensic Information System)
- 37 보호통합지원시스템
- 38 사이버보호관찰소
- 39 성범죄자 알림e

형사사법포털

법원, 법무부, 검찰, 경찰, 해경의 수사 및 재판정보를 포함한 각종 형사사법정보를 인터넷과 모바일을 통해 종합적으로 제공하는 대국민 포털



시스템 특징

형사사법 기관 간 전산정보 공동활용

경찰, 검찰, 법원, 법무부 간에 형사사법정보를 연계하여 다양한 서비스 제공

형사사건 진행상황 조회

형사사법포털을 통해 해당기관을 직접 방문하지 않고 24시간 자신의 형사사건 진행상황 등을 조회 가능

종이 없는 사건 처리

무면허, 음주운전 사건 등 일부사건에 대해 전자약식 시스템 구축하고 완전한 전자적 처리 구현

사이트맵

사건조회, 벌과금 조회, 재판서 및 통지서 조회, 민원신청, 범죄 피해자 지원 등

이용자 그룹

형사사법 기관 / 국민

구축 소요기간

약 74개월

구축 예상비용

약 800억 원

수상내역 및 수출 내역

- 행정제도 개선 우수사례 경진대회 장관상 수상(2013)

담당기관

법무부 형사사법 공통시스템 운영단

홈페이지

<http://www.kics.go.kr>

전자헌법재판시스템 (e-Court system)

언제 어디서든 PC나 스마트폰을 이용하여 헌법재판 청구서를 접수하고 문건을 송달하며, 전자기록을 열람할 수 있는 정보시스템

카메라 및 대형 모니터 등 멀티미디어 기기를 이용하여 심판정에서 전자기록 및 판례 등을 검색하고 재판과정을 실시간으로 동영상 서비스하는 전자심판정 구축



시스템 특징

헌법재판 전자처리시스템 구축

- 헌법재판 청구서(사건접수 등) 및 문건의 온라인 전자제출
- 헌법재판 문서를 홈페이지에서 조회(전자송달)
- 사건의 접수부터 종국에 이르기까지 사건정보 및 전자파일을 등록하여 헌법재판을 전자적으로 관리

전자심판정 구축

- 카메라, 대형모니터 등 전자기기 도입
- 심판정 전자 리모델링
- 기록 조회 및 동영상서비스 등 심판정운영시스템 구축

데이터센터 등 인프라 구축

사이트맵

- 온라인 사건접수(전자문서 제출), 전자송달, 인터넷 기록열람
- 사건진행정보 및 결정문 조회
- 멀티미디어를 이용한 전자심판정에서의 결정 및 변론 운영
- 인터넷을 이용한 선고 및 변론 등 헌법재판의 동영상 서비스

이용자 그룹

청구인 및 변호사 등 국민 전체 / 헌법재판소 직원

구축 소요기간

약 24개월

구축 예상비용

약 50억 원

수상내역 및 수출 내역

- 몽골 헌법재판소 정보화시스템 구축사업(2017년 KOICA ODA 사업)
- 키르기스스탄 헌법재판부 전자헌법재판시스템 구축(2019년 KOICA ODA 사업 신청)

담당기관

헌법재판소사무처(정보자료국 정보화기획과)

홈페이지

<https://ecourt.court.go.kr>

자동출입국심사시스템

Smart Entry Service(SES)는 대한민국 자동출입국심사시스템의 명칭으로 사전에 여권정보와 바이오정보(지문, 안면)를 등록한 후 Smart Entry Service 게이트에서 이를 활용하여 출입국심사를 진행하는 첨단 출입국심사시스템



시스템 특징

- 무대면 심사**
출입국심사관 대면 없이 자동화기기를 이용하여 본인 인증 후 신속하게 심사를 마칠 수 있는 출입국절차 간소화 시스템
- 국가간 공유**
자동출입국심사시스템을 운영하는 국가간 공유를 통해 미국, 홍콩, 마카오 상호 이용 확대

사이트맵

한·미 자동출입국심사 신청, 한·홍콩 자동출입국심사 신청, 한·마카오 자동출입국심사 신청

이용자 그룹

국민 / 외국인

구축 소요기간

해당없음

구축 예상비용

해당없음

수상내역 및 수출 내역

- UN공공행정상(2007)

담당기관

출입국외국인정책본부 이민정보과

홈페이지

<http://www.ses.go.kr>

출입국관리정보시스템

출입국 심사 및 체류관리부터 국경관리와 외국인 민원·생활정보까지 제공하는 종합 이민행정시스템



시스템 특징

- 바이오정보 활용한 출입국심사(ICRM)**
지문, 얼굴 등 바이오정보를 통해 신원불일치 외국인 적발
- 자동출입국심사대를 이용한 신속한 출입국심사(SES)**
대면심사 없이 국민의 출입국 절차를 평균 15초만에 완료
- 탑승자사전확인시스템을 통한 안전한 국경관리(i-PreChecking)**
탑승권 발권 전 승객정보를 전송받아 분석, 탑승권 발권 가능여부를 항공사에 통보하여 우범승객의 탑승을 사전 차단
- 외국인 체류관리 및 생활정보 제공(전자비자와 하이코리아)**
 - 사증 신청·접수·발급하는 비자포털 운영
 - 다양한 생활편의 정보 제공 포털인 하이코리아 운영

사이트맵

전자비자신청 및 조회·발급, 전자민원 신청, 사회통합프로그램 및 국제결혼안내프로그램 안내·신청

이용자 그룹

중앙정부 / 지방자치단체 / 외국인 / 국민

구축 소요기간

해당없음

구축 예상비용

해당없음

수상내역 및 수출 내역

- UN공공행정상(2007), WITSA 국제정보화상(2017)

담당기관

출입국외국인정책본부 이민정보과

홈페이지

대한민국비자포털 : <http://www.visa.go.kr>
하이코리아 : <http://www.hikorea.go.kr>
사회통합정보망: <http://www.socinet.go.kr>

국가법령정보센터

대한민국 법령과 조약, 중앙부처의 행정규칙, 지방자치단체의 조례·규칙, 판례, 현재결정례, 법령해석례 등 다양한 법령정보를 국민들이 편리하게 한 곳에서 검색할 수 있는 서비스



시스템 특징

법령정보 검색서비스

법령, 조약, 행정규칙 조례·규칙, 판례, 현재결정례, 법령해석례 등 377만건의 법령정보에 대한 검색서비스 제공

공동활용서비스

국가법령정보센터에서 제공 중인 다양한 법령정보를 국민들 누구나 활용할 수 있도록 OpenAPI 형태의 공동활용 서비스 제공

모바일 서비스

누구나 어디서든 법령정보를 확인할 수 있도록 법령정보 검색서비스를 모바일로 제공

사이트맵

법령, 행정규칙, 자치법규, 판례·해석례 등, 별표·서식, 학칙·규정, 법령기타

이용자 그룹

중앙정부 / 지방정부 / 국민

구축 소요기간 구축 예상비용

약 36개월

약 36억 원

수상내역 및 수출 내역

- 미얀마 법령정보시스템 구축 사업 추진 중(KOICA ODA 사업)

담당기관 홈페이지

법제처 법제정보담당관

<http://www.law.go.kr>

112신고시스템

112로 시민들이 범죄 신고를 하면 사건·사고를 접수하고 처리하는 시스템으로 경찰(지역경찰, 형사 등)을 신속히 현장에 출동시켜 필요한 조치를 취하고, 현장 상황을 지휘·통제하는 시스템

시스템 특징

112신고·접수 → 지령 → 종결처리 일괄처리

- (접수) 유·무선전화, 문자, 영상전화, 동영상 신고 접수
※ 포기전화 신고에 대한 콜백시스템 운영
- (지령) 신고내용별로 지역경찰 및 관련부서에 출동 지령

전자지도 상에서 순찰차량 실시간 상태확인 및 출동지령

전자지도를 통해 순찰차 신속배치 시스템(IDS : Instant Dispatch System)을 가동하여 경찰관서 경계(境界), 순찰차 위치, 사건정보 검색 등에 활용

모바일 기기 활용, 사건 처리 효율 향상

- “모바일용 및 순찰차용 112시스템”을 구축·활용
- 내비게이션 기능 활용, 사건위치 신속파악 및 출동

112긴급신고 앱 활용, 위급상황 신고 가능

- 모든 스마트폰에서 긴급문자신고 및 긴급전화신고 가능
- 앱에 등록된 신고자 정보(사진, 주소 등) 자동 표출과 자동 위치 추적

사이트맵

- 112시스템 : 112상황실 현황, 접수대, 지령/종결대, 감독대, 콜백전화, 다매체접수, 폴맵(지도), 사건검색, 표준질문지
- 모바일용 112시스템 : 신고 접수·처리, 지도, 게시판 등
- 태블릿용 112시스템 : 신고 접수·처리, 지도, 게시판 등
- 112긴급신고앱 : 112긴급신고, 182상담, 안심귀가 등

이용자 그룹

국민

구축 소요기간 구축 예상비용

약 24개월

약 500억 원

수상내역 및 수출 내역

- KT에서 애플라 사업 수주 진행 중(사업기간 '15.12월~'17.12월)

담당기관 홈페이지

경찰청 범죄예방정책과, 정보통신담당관실

해당없음

감정정보관리시스템 (NFIS:NFS Forensic Information System)

국가기관 또는 지방자치단체의 요청에 의해 범죄수사 및 사건사고에 필요한 해석 및 감정을 위한 증거물을 접수하고, 감정서를 작성, 발송하는 시스템

시스템 특징

투명한 감정 처리

감정의뢰 및 감정물을 접수하여 감정서를 작성하고 내부결재와 진본확인 시스템을 통해 투명한 감정 처리

외부 시스템 연계

법정부 업무관리시스템(온-나라) 및 기타 과학수사정보시스템과 연계를 통해 신속하고 정확한 감정업무 지원 기능

감정정보 조회

감정인의 편의를 고려하여 감정 의뢰정보 및 감정서 조회, 감정 통계 기능 제공

사이트맵

감정의뢰 접수, 감정물 인수인계, 감정서 작성, 감정서 결재, 감정서 발송, 감정정보 조회, 통계, 근무성과 작성 및 평가

이용자 그룹

국립과학수사연구원 직원

구축 소요기간

약 12개월

구축 예상비용

약 6억 원

수상내역 및 수출 내역

- 2016년도 전자정부 해외진출 지원사업(몽골 과학수사 BPR/ISP 컨설팅)

담당기관

국립과학수사연구원 연구기획과

홈페이지

해당없음

보호통합지원시스템

범죄행위에 대해 사회봉사명령/수강·이수명령/각종 부과처분을 받은 대상자의 출·퇴근과 집행상황을 효율적으로 관리하고, 법원·검찰·소년원·교도소 등에서 의뢰한 조사서를 관리하는 보호관찰 업무시스템

시스템 특징

집행상황 관리

대상자의 사회봉사·수강·부과처분 집행관리와 출퇴근 처리를 수행할 수 있는 업무시스템

원격출결시스템

협력기관에서 사회봉사·수강명령 집행 시 사이버보호관찰소 시스템에서 촬영한 대상자 출·퇴근 사진정보를 수신함으로써 담당자가 직접 현장에 나가지 않고 원격으로 대상자의 집행상황을 확인할 수 있는 시스템

민원처리

사회봉사·수강명령·부과처분을 집행한 대상자의 요구에 의해 사회봉사이행확인서 등 각종 확인서 발급

사이트맵

사회봉사/수강·이수명령/각종 부과처분의 집행처리, 무인·원격 출결처리, 증명서 발급, 사회자원 관리, 조사서 접수 및 회보관리

이용자 그룹

중앙정부 / 법무부 보호관찰소 직원

구축 소요기간

약 9개월

구축 예상비용

약 2.3억 원

수상내역 및 수출 내역

해당없음

담당기관

법무부 서울보호관찰소 범죄예방정보화센터

홈페이지

해당없음

사이버보호관찰소

재범방지를 위해 부과된 사회봉사명령/수강·이수명령 대상자 중 외부 협력기관에서 해당 명령을 이행해야 할 경우 사진촬영을 통한 출·퇴근 확인업무와 민간 법사랑위원이 작성한 경과통보서 관리업무를 원격으로 처리하는 보호관찰 업무시스템



시스템 특징

원격 집행 서비스

- 사회봉사·수강명령 외부협력기관에서 대상자의 사진을 촬영하여 대상자의 출·퇴근 확인 및 집행상황을 관할 보호관찰소에 통보

보호관찰 원격 서비스

- 법사랑위원(보호관찰대상자를 비롯한 범죄자에 대한 상담지도, 취업알선, 재정지원 등을 하는 민간자원봉사자)이 소년 보호관찰 대상자와 면담, 그 결과(경과통보서)를 작성하여 원격으로 시스템 등록
- 보호관찰 담당자는 시스템에 접수된 경과통보서를 확인, 대상자 지도감독에 활용

사이트맵

사회봉사/수강·이수명령 대상자 출·퇴근 확인 및 사진촬영, 법사랑위원 경과통보서 작성 및 제출

이용자 그룹

사회봉사 / 수강명령 외부협력기관 담당자, 민간 법사랑위원

구축 소요기간

약 9개월

구축 예상비용

약 1.3억 원

수상내역 및 수출 내역

해당없음

담당기관

법무부 서울보호관찰소 범죄예방정보화센터

홈페이지

<https://www.cpo.go.kr>

성범죄자 알림e

특정지역 또는 내 생활주변의 성범죄자 유·무 및 신상정보(사진 포함)를 실시간으로 검색하고 확인할 수 있도록 관련 정보를 웹·앱으로 제공하는 시스템



시스템 특징

성범죄자 신상정보를 실시간으로 공개

성범죄자의 성명, 나이, 사진, 주소 및 실제 거주지, 신체정보, 성범죄 요지, 성폭력범죄 전과사실, 전자장치 부착여부 등 8가지 항목을 실시간으로 공개

성범죄자 신상정보 검색

- 지도검색 : 지도상에서 원하는 지역을 클릭해 정보를 확인
- 조건검색 : 검색어를 입력하여 원하는 조건에 적합한 성범죄자의 정보를 확인
- 모바일 : 이동시에도 스마트폰에 설정한 시간마다(1시간, 12시간, 24시간) 내 주변 성범죄자 거주여부를 음성과 메시지로 알림

성범죄 예방 및 안전정보 제공

성폭력 발생 시 응급조치 요령, 보호자 행동가이드라인, 피해자 보호·지원체계, 피해자 지원시설 소개 등 정책·정보자료 제공

사이트맵

성범죄자 신상정보 제공, 정정고지 신청·처리결과 조회, 정보통신망고지 신청·처리결과 조회, 성범죄예방 및 안전정보 제공

이용자 그룹

국민 / 중앙정부

구축 소요기간

약 12개월

구축 예상비용

약 12억 원

수상내역 및 수출 내역

해당없음

담당기관

여성가족부 아동청소년성보호과

홈페이지

<https://www.sexoffender.go.kr>

국토의 효율적인 이용을 실현하다

공간정보로 가치를 창출하는 전자정부 국토/교통/해양



국토와 관련된 공간정보는 정치, 행정, 교육 등 모든 분야에 영향을 미치기 때문에 국가차원에서 관리해야 한다. 대한민국은 국가공간정보에 관한 인프라를 구축하여 국토의 개발 및 교통 계획 수립에 활용하고 있으며 국가가 구축한 공간정보를 국민 누구나 손쉽게 이용할 수 있도록 공개하고 있다. 이러한 공간정보는 4차산업혁명 시대의 스마트네이션 실현을 가능하게 해주는 토대가 되고 있다.

- 42 건축행정시스템(세움터) 43 한국토지정보시스템 44 국토정보시스템
- 45 국가공간정보통합체계 46 서울시 세무정보시스템 47 해양안전종합정보시스템
- 48 국가해양환경정보통합시스템(MEIS) 49 교통정보연계운영시스템
- 50 국가대중교통정보센터(Transport Advice on Going Anywhere)
- 51 교통량 정보제공 시스템 52 서울 토피스 53 여권정보통합관리시스템(PICAS)
- 54 운전면허정보시스템(Driver's license Information System)

건축행정시스템(세움터)

대한민국의 건축·주택행정 및 민원처리 업무
(인허가→착공→분양→준공(사용승인)→철거 등) 전반을
인터넷으로 쉽고 편리하게 처리하기 위한 국가표준정보시스템



시스템 특징

No Visit, No Paper

행정기관 방문 없이, 100% 전자처리로 연간 1조원 절감

Non Stop 흐름행정 구현

건축·주택 프로세스 측면에서 논스톱으로 업무의 연속성 확보 및 행정업무 효율성 완성

정부정책 및 건축물 생애관리 정보

- 건축·주택 실시간 정보 및 통계를 정부 정책으로 활용
- 건축물의 계획→생성→관리→소멸 등 생애관리 정보화로 발전

사이트맵

- 건축인허가 민원신청 및 처리(허가, 착공, 사용승인)
- 주택인허가 민원신청 및 처리(허가, 착공, 사용승인)
- 건축물대장 조회·발급
- 건축관련 통계, 주택관련 통계, 건축물대장관련 통계
- 건축사관리

이용자 그룹

중앙정부 / 지방정부 / 국민 / 건축사 / 유관기관

구축 소요기간	구축 예상비용
약 48개월	약 300억 원

약 48개월

약 300억 원

수상내역 및 수출 내역

- 혁신브랜드 경진대회 대통령상 수상(2007)
- 전자정부 우수사례 국무총리상 수상(2007)
- e-Challenge 2009 'the Best Demonstration Stand Award' 수상(2009)

담당기관	홈페이지
국토교통부 녹색건축과	https://www.eais.go.kr

국토교통부 녹색건축과

<https://www.eais.go.kr>

한국토지정보시스템

국토교통부, 17개 시도, 228개 시·군·구의 부동산 행정업무의 기반이 되는 시스템.
토지행정 분야 행정사무처리에 활용하고 있으며 외부기관에 실시간 토지행정정보를 제공하고
인터넷을 통해 대민서비스를 지원

시스템 특징

토지행정 업무관리

공인중개사, 부동산개발업, 개발부담금, 토지거래허가, 부동산 중개업 등 5개 토지행정
정보 생산·관리

민원서비스 제공

부동산중개업 등록·변경, 공인중개사 자격증 재교부 등 부동산 관련 28종의 온라인 민원신청 및
조회서비스(부동산중개업, 부동산개발업) 제공

공간정보 활용

국가공간정보센터에서 보유한 속성·공간 정보를 활용하여 중앙부서의 토지행정 업무 지원

사이트맵

- 공인중개사 : 공인중개사 시험 합격자 등록 및 자격증 발급 등
- 부동산개발업 : 부동산개발업체, 사업실적, 전문인력 등 관리 (개발부담금)토지개발로 인한
지가 상승이익에 대한 부담금 관리
- 토지거래허가 : 매도·매수인 관리, 허가증 발급 등
- 부동산중개업 : 중개업소, 중개사, 종업원 관리 / 등록증 발급 등

이용자 그룹

중앙정부 / 지방정부 / 국민

구축 소요기간	구축 예상비용
약 14개월	약 13억 원

약 14개월

약 13억 원

수상내역 및 수출 내역

해당없음

담당기관	홈페이지
국토교통부 국가공간정보센터	해당없음

국토교통부 국가공간정보센터

해당없음

국토정보시스템

개별적으로 운영되던 부동산관련 정보시스템을 통합한 후 전국 지자체의 지적 및 부동산정보를 연계·수집하여 중앙부처·지자체·공공기관의 행정업무 및 정책수립에 필요한 정책정보와 통계정보를 생성하고 이를 공동활용하는 시스템



시스템 특징

부동산 원천정보

전국 지자체의 부동산원천정보를 수집·갱신 및 조회·열람

대국민 민원 서비스 제공

조상땅찾기, 내토지찾기 등 민원 서비스 제공

부동산정책 통계생성

월/분기/반기/연도별 DW/DM 구축을 통한 토지소유현황, 주택소유현황, 산주통계 등 부동산정책 통계생성

행정사무 지원

법인 아닌 재단 및 사단의 부동산등기용 등록번호, 11개 측량업(측량업자, 장비, 소속기술자 등), 구토지대장 관리 등 행정사무 지원

모바일 서비스

모바일 기반의 부동산정보 조회가 가능한 스마트국토정보 운영

사이트맵

지적전산자료 및 정책정보 제공, 부동산정책통계 생성, 민원서비스(조상땅찾기, 내토지찾기), 비법인정보, 구토지대장 조회, 측량업 관리, 공공보상정보지원, 스마트국토정보

이용자 그룹

중앙부처 및 지자체 공무원

구축 소요기간

약 12개월

구축 예상비용

약 30억 원

수상내역 및 수출 내역

해당없음

담당기관

국토교통부 국가공간정보센터

홈페이지

<https://nsdis.go.kr>

국가공간정보통합체계

공간정보의 기관별·업무별 중복구축 방지, 자료간 불일치 문제 등을 해결하기 위해, 국가공간정보를 연계·공유·통합하여 공동·활용하는 공간정보의 허브 시스템

시스템 특징

국가공간정보 연계(수집·제공)

중앙부처 및 공공기관, 지자체에서 생산하는 국가공간정보를 수집·연계하여 수요자에게 제공
※ 28개 기관 64개 정보시스템 연계

국가공간정보 품질관리

연계자료의 최신성, 스키마, 메타데이터 공간정합성 등 품질점검

공간정보 검색 및 분석

정보서비스 프레임워크 기반 공간정보 검색 및 분석, 지도(공간정보)를 활용한 맵 프레젠테이션, 항공영상 기반 의사결정에 필요한 토지정책, 영상비교분석

사이트맵

정보활용시스템, 정책지원시스템, 공간정보목록관리시스템, 운영지원시스템, 품질모니터링시스템

이용자 그룹

전국 지자체 공무원 및 유관기관 담당자

구축 소요기간

약 48개월

구축 예상비용

약 95억 원

수상내역 및 수출 내역

해당없음

담당기관

국토교통부 주택토지실 국토정보정책관 국가공간정보센터

홈페이지

해당없음

서울시 세무정보시스템

서울시 및 25개 자치구의 지방세에 대해 부과, 수납, 체납에 대한 관리를 체계적으로 할 수 있는 시스템으로 지방세정 환경 변화에 적응할 수 있는 유연성과 확장성을 갖춘

시스템 특징

지방세 부과

재산세를 포함한 지방세 11개 세목에 대한 부과관리, 고지서 출력, 이메일 전송 및 SMS 전송 등의 기능을 제공

지방세 납부

은행납부, 인터넷납부, 가상계좌납부, ARS납부, 스마트폰납부, 편의점납부, CD/ATM납부 등 모든 매체를 이용하여 365일 24시간 언제 어디서나 편리하게 납부할 수 있는 기능 제공

지방세 체납관리

미납한 지방세에 대한 관리를 담당하는 기능으로 부동산, 예금, 급여 및 자동차의 압류절차 등을 통해 미납된 지방세의 채권을 확보하는 기능 제공

증명서 발급

재산세 및 공직 후보자 등에 대한 납부 사실과 체납이 없음을 확인하는 증명서를 발급하는 기능을 제공

사이트맵

시스템관리, 총괄관리, 부과관리, 수납/지방세환급, 체납관리, 제증명관리, 결재관리, 현계관리

이용자 그룹

지방정부 / 국민

구축 소요기간

약 24개월

구축 예상비용

약 45억 원

수상내역 및 수출 내역

해당없음

담당기관

서울특별시청 재무국 세무과

홈페이지

해당없음

해양안전종합정보시스템

선박위치정보를 기반으로 해양안전·해적동향정보, 자국선박 운항정보 등을 수집하여 정부기관 또는 관련 종사자에게 제공하여 해양사고 예방과 해상구난체계에 활용하는 시스템



시스템 특징

선박모니터링시스템 (VMS : Vessel Monitoring System)

선박자동식별장치(AIS), 장거리위치추적시스템(LRIT) 등 위치발신장치에서 송신된 선박운항정보를 수신하여 전자해도 화면 표시

선박보안경보시스템 (SSAS : Ship Security Alert System)

항해선박에 해적·테러 등 보안사고 발생 시 선박에서 송신한 보안경보를 위성신호로 수신하여 관련기관에 전파

선박정보 통합 데이터베이스

선박등록, 선박검사, 선박 사업정보 등 개별시스템 정보를 연계하여 일괄 조회 가능

사이트맵

해양안전정보, 항행경보(Navigational warning), 해양기상정보, 태풍정보 및 해적동향, 해적사고 정보 조회·관리

이용자 그룹

선박운항정보 및 보안경보시스템은 관련업무 수행 국가기관에 한해 이용 / 그 밖의 해양안전정보는 선박회사 등 연계계 종사자 대상

구축 소요기간

약 12개월

구축 예상비용

약 30억 원

수상내역 및 수출 내역

• MEH(Maritime Electric Highway) 구축('10~'12)

담당기관

해양수산부 해사안전관리과

홈페이지

<http://www.gicoms.go.kr>

국가해양환경정보통합시스템 (MEIS)

해양환경 유관기관 간 서버연계 및 정보통합 기반을 조성하여 해양관련 정책 수립, 시행, 평가 시 과학적이고 종합적인 정책의사결정을 지원하고
대국민 해양환경종합정보서비스를 제공하는 시스템



시스템 특징

해양환경관측정보 제공

해양수산부, 해양환경관리공단, 국립수산과학원, 해양조사원, 해양경찰청, 기상청, 환경부에서 생산하는 해양환경 관측 데이터를 제공

다양한 형태의 가공된 데이터 제공

WQI(Water Quality Index), ODV(Ocean Data View), 연도별 수질평가지수, 환경관리해역 시계열 서비스, 원본자료 등을 제공

해양환경관련 법령·정책·지식정보·간행물 제공

해양환경과 관련된 법령·정책, 해양환경자료실, 환경관리해역정보, 한국해양환경 조사연보 등 제공

사이트맵

해수욕장환경정보제공, 해양환경측정망·해양수질자동측정망 관측자료 및 원본자료제공, 국립수산과학원 조사자료 제공, 국립해양조사원 조사자료 제공, 기상청 관측자료 제공, 환경부 관측자료 제공, 해양환경자료실 제공

이용자 그룹

국민 / 해양환경 관련 정책수립자

구축 소요기간

약 36개월

구축 예상비용

약 32억 원

수상내역 및 수출 내역

해당없음

담당기관

해양수산부 해양환경정책과

홈페이지

<http://www.meis.go.kr>

교통정보연계운영시스템

전국의 교통정보를 수집·가공하여 대국민서비스 (홈페이지, 모바일 앱, Open API)를 제공하고, 국가 교통체계 최상의 기능을 수행



시스템 특징

전국 단위의 통합 교통정보 제공

전국의 고속도로, 국도, 시내부도로의 공공과 민간의 통합된 교통정보 제공

대국민 실시간 교통정보 서비스 제공

도시간 소요시간, 실시간 돌발정보, 우회도로 안내 등

교통정보 Open API 제공

교통정보를 누구나 활용하고 개발할 수 있도록 관련 콘텐츠 및 데이터를 Open API로 제공

사이트맵

전국교통지도, 교통소통정보, CCTV영상정보, 돌발정보, 도시간소요시간, 우회도로 정보 안내 등

이용자 그룹

중앙정부 / 지방정부 / 국민

구축 소요기간

약 24개월

구축 예상비용

약 16억 원

수상내역 및 수출 내역

해당없음

담당기관

국토교통부 첨단도로안전과

홈페이지

<http://www.its.go.kr>

국가대중교통정보센터

(Transport Advice on Going Anywhere)

전국의 고속·시외·시내버스, 마을버스, 항공, 철도, 해운, 지하철 등 대중교통정보를 연계·통합함으로써 국민에게 안전하고 편리한 대중교통정보를 제공하는 시스템



시스템 특징

대중교통정보 연계 수집·제공

버스, 항공, 해운, 철도 등 대중교통정보를 수집하여 Open API 등으로 민간에 제공

대중교통정보 안내

다양한 대중교통수단에 대한 이용 안내를 위해 관련 사이트 정보 제공

기술 및 법령 정보 제공

관련 기술표준 및 법령, 연계방식 등에 대한 정보 제공

사이트맵

Open API 이용 신청, 관련정보 조회, 연계기관 조회

이용자 그룹

국민 / 민간기업

구축 소요기간	구축 예상비용
---------	---------

약 72개월

약 222.5억 원

수상내역 및 수출 내역

해당없음

담당기관	홈페이지
------	------

국토교통부 신교통개발과 (교통안전공단 위탁운영)

<http://www.tago.go.kr>

교통량 정보제공 시스템

고속국도, 일반국도, 국가지원지방도, 지방도의 교통량을 조사하여 도로의 계획과 건설, 유지관리 및 도로행정 등에 필요한 기본 자료와 각종 연구에 필요한 기초 자료를 제공



시스템 특징

수집시스템

현장 교통량 수집 장비로부터 데이터 수집

교통량 통계자료 분석 및 제공

- 전체 도로현황, 도로 종류별 현황, 상시조사 교통량 등을 분석한 통계자료
- 도로 종류별 교통량 통계정보 제공

전자지도 검색서비스

웹서비스 이용자 편의를 고려, 전자지도에서 원하는 지점의 연도별 교통량 정보의 검색 및 다운로드 지원

E-Book 서비스

연도별 도로 교통량 통계연보자료 제공

사이트맵

교통량 통계 분석자료 및 통계자료 제공, 전자지도를 이용한 교통량 정보 조회 및 다운로드, 도로 교통량 통계연보 EBook제공

이용자 그룹

중앙정부 / 지방정부 / 국민

구축 소요기간	구축 예상비용
---------	---------

약 24개월

약 150억 원

수상내역 및 수출 내역

해당없음

담당기관	홈페이지
------	------

한국건설기술연구원

<http://www.road.re.kr>

서울 토피스 Seoul TOPIS : Seoul Transport OPeration Information Service

인구 천만의 거대도시 서울의 교통상황(소통·돌발 등) 및 정보를 통합·관리하고, 다양한 교통정보를 제공·분석하여 시민 이동편의 및 정책결정 지원이 가능한 첨단 교통정보 시스템



시스템 특징

통합교통관리

실시간 교통상황 및 돌발 상황 관리하여 도로소통정보, 대중교통정보, 도로CCTV 영상정보, 주차정보 등을 웹·모바일·VMS로 제공

버스 운행정보

GPS 기반 실시간으로 약 9,000대의 버스운행 정보를 관리하여 배차간격, 무정차, 급감가속을 모니터링하며 버스도착시간, 지하철 정보 등을 웹·모바일·BIT 등으로 제공

무인단속

무인단속카메라 등을 활용하여 불법주정차, 전용차로 위반 단속 및 자동 과태료 부과

빅데이터 분석

5년 이상 누적된 속도 교통량 등의 빅데이터를 활용하여 교통예측서비스를 제공하고 교통카드 정보, 대중교통 운행정보 등을 활용하여 과학적 교통정책 수립 지원

사이트맵

도로소통정보, 대중교통(버스/지하철)정보, 주차장정보, 교통사고·행사·집회 등 돌발정보, 나눔카정보, 자전거(따릉이)정보, 보행자사고정보 등 제공, 교통예보서비스 제공

이용자 그룹

국민, 국가 및 시 공무원, 연구소, 민간 기업 등

구축 소요기간

'05년 최초 구축이후 단계적 고도화 추진

구축 예상비용

해당없음

수상내역 및 수출 내역

- 2013 ITS Local Government Award (ITS World Congress, '13.10월, 일본도쿄)

담당기관

서울특별시 도시교통본부 교통정보과

홈페이지

<http://topis.seoul.go.kr>

여권정보통합관리시스템 (PICAS)

국제신분증인 전자여권 발급 관련 전 과정을 온라인으로 처리하는 정보시스템으로 국내외에서 365일 24시간 연중무휴 운영

시스템 특징

ICT기술을 활용한 간편한 여권 신청

행정안전부 주민정보 조회, 경찰청 신원정보 조회, 병무청 병무정보 조회 등 부처 간 실시간 정보연계를 이용하여 증빙서류 제출 대체

국제기준에 부합한 여권 발급

실시간 전자적 본인 확인 기능 및 재외공관의 디지털 여권사진 촬영을 통해 본인 확인 절차를 강화하여 국제민간항공기구(ICAO)의 여권 발급 기준을 충족

중앙집중방식과 지방분권방식의 조합

조폐공사에서 여권을 일괄 발급하여 품질의 균일성을 확보하고, 248개 국내 지방자치단체와 175개 재외공관에서 여권을 접수·교부하여 국민의 접근성·편의성 제고

수집된 여권정보의 다양한 활용

타 기관에 여권정보를 제공하여 법무부 출입국 심사, 인터폴 분실여권 식별, 민원24 여권정보 확인 서비스, 재외국민 사건사고 시 긴급연락처 확인 등에 다양하게 활용

사이트맵

여권 접수·심사, 수납·수입금 관리, 발급·판독, 배송·교부, 증명서 발급, 공백여권·소모품 입·출고 관리, 기재사항 변경, 통계추출 등 여권 관련 전 과정 처리

이용자 그룹

중앙정부 / 지방정부 / 재외공관 / 조폐공사

구축 소요기간

약 24개월

구축 예상비용

약 155억 원 (네트워크 및 단말장비 비용 제외)

수상내역 및 수출 내역

해당없음

담당기관

외교부 여권과

홈페이지

해당없음

운전면허정보시스템 (Driver's license Information System)

자동차운전면허 취득 및 관리를 위한 업무서비스와 국민편의를 위한
온라인 민원서비스로 구성된 자동차운전면허 통합관리시스템



시스템 특징

자동차운전면허 관리

- 운전면허증 취득의 전 과정에 대한 업무서비스 제공
- 경찰청과 연계한 운전면허증 갱신·발급서비스 제공

서류 없는 민원 서비스

타 기관의 행정정보 및 민원을 연계하여 서류 없는 민원서비스 제공

온라인 서비스

- 운전면허 응시절차 안내, 시험동영상, 공지사항 등 정보 제공
- 이용자 편의를 고려한 시험응시 예약 등 주요서비스 10종 제공

사이트맵

운전면허 시험응시, 연습면허 발급, 운전면허증 발급신청, 운전면허 정보조회,
면허시험안내, 민원마당 등

이용자 그룹

27개 운전면허시험장 / 국민

구축 소요기간	구축 예상비용
약 20개월	약 50억 원

수상내역 및 수출 내역

해당없음

담당기관	홈페이지
도로교통공단 IT운영처	https://dls.koroad.or.kr



국가재정의 건전화를 실현하다

재정의 투명성을 높이는 전자정부 재정/통계

국가 경제성장을 위해서는 재정관리 분야에 변화와 혁신이 필요하다. 대한민국은 성공적인 재정정책 수립 및 효과적인 재정집행을 위해 재정, 통계 관리를 위한 전산시스템을 구축하였다. 납세에서 예산집행, 국유재산 관리, 통계에 이르기까지 나라살림에 필요한 일련의 과정을 전자정부 시스템으로 운영함에 따라 업무의 투명성과 효율성을 높이고 국민의 신뢰를 얻고 있다.



- 58 국세청 홈택스(HOMETAX) 59 디지털예산회계시스템(dBrain)
- 60 국가통계포털 61 나라통계시스템(Nara Statistics System) 62 국유재산조사관리시스템
- 63 국유재산통합관리시스템(e나라재산) 64 지방재정관리시스템(e호조)
- 65 예금보험금 지급 시스템 66 온비드(Onbid : Online Bidding System)
- 67 온크레딧(OnCredit) 68 알리오(ALIO : All Public Information In-One)

국세청 홈택스 (HOMETAX)

납세자가 세무서에 방문하지 않고 가정이나 사무실에서 인터넷으로 세금신고·납부, 전자세금계산서 발급·조회, 민원증명 발급 등을 처리할 수 있는 종합세무행정 서비스



시스템 특징

신고/납부 서비스

- 각종 세금 신고서를 종이서류 대신 PC로 작성하여 제출
- 은행이나 세무서 방문 없이 홈택스를 통해 국세 납부

조회/발급 서비스

세금의 신고/납부, 과세자료제출, 전자세금계산서 관리, 일반조회가 가능한 조회/발급 서비스

민원증명 서비스

세무서 방문 없이 인터넷을 통하여 민원증명발급을 신청하여 PC에서 프린터로 출력하는 민원증명 서비스

민원사무 신청/제출 서비스

국세청에서 주관하는 민원사무를 인터넷으로 신청 또는 제출할 수 있는 서비스

사이트맵

조회/발급, 민원증명, 신청/제출, 신고/납부, 상담/제보 등

이용자 그룹

일반 국민/ 일반사업자 / 법인사업자 / 세무대리인

구축 소요기간	구축 예상비용
해당없음	해당없음

해당없음

해당없음

수상내역 및 수출 내역

수상내역

- World's first tax agency to receive ISO/IEC 20000 certification (2008)
- Best Practice in Electronic Tax Administration by OECD (2006)

수출내역

- Sri Lanka (2010), Mongolia (2011)
- 2012 : 40 countries visited regarding e-tax (24 visits) - US, Thailand, 11 CIS countries including Uzbekistan, etc.
- 2013 : 17 countries visited regarding e-tax (15 visits) - Vietnam, Ecuador, Russia, India, etc.
- 2014 : 11 countries visited regarding e-tax (13 visits) - Germany, China, Saudi Arabia, etc.
- 2015 : 9 countries visited regarding e-tax (12 visits) - Algeria, Ecuador, China, US, Uganda, etc.
- 2016 (As of June) : 5 countries visited regarding e-tax (5 visits) - Japan, China, Nigeria, Iran, Georgia

담당기관	홈페이지
국세청 전산정보관리관 정보개발2담당관	https://www.hometax.go.kr

국세청 전산정보관리관 정보개발2담당관

<https://www.hometax.go.kr>

디지털예산회계시스템(dBrain)

예산편성·집행, 회계, 결산, 성과관리 등 재정활동 전 소과정에 경영개념과 경쟁원리를 도입한 성과중심의 재정정보시스템(FMIS)이며, 세계은행이 권장하는 FMIS 모델을 구현

시스템 특징

성과중심의 전략적 재정운영체제 구축

재원을 전략적으로 배분하고 재정을 성과중심으로 운영하도록 한 재정제도 혁신을 시스템으로 구현

사업관리시스템 중심의 실시간 업무연계

재정업무과정에서 발생하는 재정정보가 한눈에 보이도록 축적되고, 사업담당자 권한 내의 업무를 실시간 모니터링

재정의 실시간 관리

전자고지수납시스템(EBPP)과 전자자금이체(EFT)시스템을 통해 모든 재정수입·지출업무를 전자화하고 실시간으로 처리

재정통계 분석정보 산출

분야별·부처별·기능별 등 여러측면에서 통계분석을 수행하여 다양하고 정확한 통계분석 자료를 제공

사이트맵

사업관리, 예산편성·집행, 회계, 결산, 성과관리, 조달(계약) 등

이용자 그룹

중앙정부 / 지방정부

구축 소요기간	구축 예상비용
약 17개월	약 600억 원

약 17개월

약 600억 원

수상내역 및 수출 내역

- UN 공공행정상(Un Public Service Award) 대상(2013)

담당기관	홈페이지
주무부처 - 기획재정부 재정혁신국 재정정보과 운영기관 - 한국재정정보원	해당없음

주무부처 - 기획재정부 재정혁신국 재정정보과
운영기관 - 한국재정정보원

해당없음

국가통계포털

대한민국에서 생산되는 주요 국가승인통계를 한 곳에 모아 이용자가 원하는 통계자료를 한번에 찾을 수 있는 One-Stop 통계포털서비스



시스템 특징

KOSIS 통계자료

국내통계, 지역통계, 국제통계, 북한통계 등 국가승인통계 자료제공

통계시각화콘텐츠

KOSIS에서 제공하는 통계정보를 활용하여 이용자가 통계정보를 쉽게 이해할 수 있도록 서비스 제공

KOSIS 공유서비스 (Open API)

KOSIS 통계정보를 웹 또는 모바일앱 개발에 활용할 수 있도록 표준화된 인터페이스(API) 제공

모바일서비스

국내/국제 통계지표, 통계로 보는 자화상, 남과여, 통계웹툰 서비스 제공

사이트맵

국내통계, 지역통계, 국제·북한통계, 맞춤형통계, 온라인간행물, 통계웹툰, 내가 말하는 통계, RSS, Open API, 통합검색 등

이용자 그룹

국민

구축 소요기간

약 48개월

구축 예상비용

약 160억 원

수상내역 및 수출 내역

- 몽골(2012), 스리랑카(2014), 미얀마(2015)

담당기관

통계청 통계서비스정책관

홈페이지

<http://kosis.kr>

나라통계시스템 (Nara Statistics System)

통계 기획에서 생산, 서비스, 자료보관까지 통계작성 소과정을 표준화·체계화하여 통계작성기관이 공동으로 활용하는 범용 통계정보시스템



시스템 특징

KSBPM* 기반의 통계생산시스템 구축

국가통계 관리 및 생산에 관한 표준 프로세스의 개념 모델을 적용한 통계메타데이터 기반의 범용 통계생산시스템 구축

※ KSBPM : Korea Statistical Business Process Model

쉽고 편리한 조사표 설계기능

다양한 형태로 구성된 조사표 설계를 위한 각종 템플릿을 이용하여 사용자가 직접 그릴 수 있는 설계도구 제공

통계품질 제고를 위한 입력자료 검토 및 집계기능

입력자료 오류 추출을 위한 정의된 규칙을 사용자가 직접 등록하고 다양한 형태의 통계표를 직접 구성

다양한 조사방식

CADI, CAPI, CASI, CATI, mCASI 등 다양한 조사방식

PC기반의 통계생산시스템(NARA Pro)

조사표 설계, 자료수집, 내용검토, 분석 등 통계조사를 위한 다양한 기능을 PC만 있으면 누구나 쉽게 사용

사이트맵

나라통계포털, 통계조사용 홈페이지, 채용관리, 조사표설계, 명부 설계, 내검 및 입력현황 설계, 자료처리 설계, 자료관리, 통계메타관리, 통계서비스 연계 등

이용자 그룹

승인통계작성기관(중앙정부, 지방정부, 공사·공단·협회) / 국민

구축 소요기간

약 84개월

구축 예상비용

약 215억 원

수상내역 및 수출 내역

- 특허획득(제10-168050호, 등록 2016.11.22.)
- 스리랑카 해외수출(340억) 협상 추진 중

담당기관

통계청 서비스정책기획관 조사시스템관리과

홈페이지

<https://www.narastat.kr>

국유재산조사관리시스템

국유재산 확인·점검 업무, 무주부동산 권리보전 조치 등
국유재산의 관리 및 실태조사 업무를 위한 전자적 업무처리시스템



시스템 특징

현장조사용 모바일 시스템과 병행

- 모바일 국유재산 현장 조사체계를 구축하여 업무 효율성 강화
- 국유재산 확인·점검 결과에 대한 조치사항 및 이행여부 등을 지속적으로 확인

조사결과 데이터베이스화

국유재산 점검결과, 유휴 행정재산 보유현황 등을 D/B화하여 체계적 관리에 활용

항공사진 서비스 제공

민간기업에서 제공받은 항공사진과 국토교통부에서 제공받은 지적도를 중첩시키는 시스템 구축. 본시스템을 이용해 무주부동산을 찾아 권리보전

사이트맵

지도, 국유재산대장, 중앙관서지정, 전자등기촉탁, 무상귀속협의, 도시관리계획협의, 관리실태점검, 권리보전, 국유건물, 공지사항

이용자 그룹

내부직원 / 국가기관 / 공공기관 / 지자체 / 민간인

구축 소요기간 구축 예상비용

약 15개월

약 6억 원

수상내역 및 수출 내역

해당없음

담당기관 홈페이지

조달청 국유재산기획과

<http://npis.g2b.go.kr>

국유재산통합관리시스템 (e나라재산)

국유재산 관련정보를 연계·통합하여 국유재산의 총괄관리 및
위임·위탁기관의 효율적인 국유재산관리 업무수행을 지원하며, 국유재산 관련 정보의
대국민 서비스를 제공하는 시스템



시스템 특징

업무관리 시스템

국유재산 관리업무의 7단계 Life-Cycle인 “계획→취득→전환→운영→개발→처분→결산”의
전 과정을 통합처리

GIS 시스템

전국에 산재된 국유재산에 대한 토지·건물 주제도, 통계지도, 지역별 국유재산 현황 등
현장감 있는 공간정보를 구현하여 활용가능재산 파악 등 의사결정지원 기능 수행

통계분석 시스템

다양한 정형 통계 및 사용자 맞춤형 비정형 통계의 추출 기능을 통해 국유재산정책 수립 시
기초자료 제공

국유재산 포털

국유재산 관련정보를 일반국민에게 제공하여 알권리를 보장하고, 국민제안 등
국민과의 양방향 소통기반 마련

사이트맵

관리실태점검 등 총괄청 위임사무, 대장 자료정비, 기본지도, 업무별 주제도 제공, 현장조사 등록,
국유재산 소개 및 정보공개 등

이용자 그룹

중앙정부 / 지방정부 / 국민

구축 소요기간 구축 예상비용

약 17개월

약 120억 원

수상내역 및 수출 내역

해당없음

담당기관 홈페이지

주무부처 - 기획재정부 국고국 국유재산정책과
운영기관 - 한국재정정보원

<https://www.k-pis.go.kr>

지방재정관리시스템(e호조)

자치단체의 재정계획, 예산편성, 지출, 결산 등 재정 업무의 전 과정을 종합적으로 처리하는 시스템

시스템 특징

재정업무 표준화

지자체마다 별도 시스템을 구축·관리했던 재정업무 전반을 표준화함으로써 업무 효율성 강화 및 예산 절감

시스템 통합연계

지방세·세외수입 시스템 등과 연계 및 중앙-지방, 광역-기초 간 재정업무를 연계하여 업무처리 속도 및 정확성 제고

지방재정 투명성 강화

주요사업, 계약, 예산집행, 원가정보 등을 전산화 및 모니터링 하여 재정통계의 투명성 강화

사이트맵

지방자치단체의 예산편성·집행·결산 등 관리, 행사·축제 등의 원가정보 관리, 지방계약 과정 처리, 각종 지방재정 통계 제공 등

이용자 그룹

지방정부 (예산, 집행, 결산 담당 공무원)

구축 소요기간	구축 예상비용
약 21개월	약 240억 원

수상내역 및 수출 내역

해당없음

담당기관	홈페이지
행정안전부 재정협력과	해당없음

예금보험금 지급 시스템

부실금융회사 파산시 보험금 기초자료 등록 및 검증 소과정 통합관리, 예금보험금 등 지급, 미수령 보험금 조회 등의 업무를 지원하는 시스템



시스템 특징

보험금 기초자료 등록 및 검증

보험금 산정에 필요한 예금자의 예금 및 대출 등 기초자료 등록 및 검증

예금보험금 자동 산정

예금자에게 지급할 예금보험금을 예금자별로 자동 산정

예금보험금 조회 및 지급

- 지급대행점(은행)을 방문하여 예금보험금 조회, 신청 및 지급
- 예금자 편의를 고려, 예금보험금 조회, 신청 및 지급 업무를 인터넷을 통해 제공
 - ※ 전국은행연합회, 금융감독원 및 정부24 사이트에 미수령 보험금 조회 웹 서비스 연동 제공

사이트맵

정리사례, 정리실행, 기초자료 등록, 예금보험금 산정, 예금보험금 조회 및 신청

이용자 그룹

예금보험공사 / 금융회사(지급대행점) / 파산금융기관 예금자

구축 소요기간	구축 예상비용
약 12개월	약 23억 원

수상내역 및 수출 내역

- 몽골 예금보험공사 대상 예금보험지급시스템 구축 컨설팅 (2016)
- 라오스 예금자보호기금 대상 예금보험지급시스템 구축 컨설팅 (2017)

담당기관	홈페이지
예금보험공사 정보시스템실	https://dinf.kdic.or.kr

온비드 (Onbid : Online Bidding System)

공공기관의 다양한 구매정보를 통합하고, 온라인에서 직접 입찰을 진행할 수 있도록 구축된 전자 자산처분 시스템으로, 공공부문 자산의 효율적 처분(매각·임대)을 지원하는 국가 지정 정보처리장치



시스템 특징

구매 물건 검색 및 입찰

한국자산관리공사가 정부로부터 위탁받아 관리하는 압류재산, 국유재산을 포함한 공공부문의 자산 매각, 임대 등 입찰에 대한 공고, 정보 검색 및 전자 입찰 가능

정부재산정보공개

한국자산관리공사가 관리 중인 국유일반재산물건 정보와 지방자치단체가 관리 중인 공유일반재산물건에 대한 매각·임대 예정 정보 제공

구매 관련 정보 제공

주요 구매 물건 안내 메일 서비스 및 온비드 이용수기, 부동산·구매 관련 칼럼, 관련 법령 등 정보 제공

모바일 서비스

모바일 앱 '스마트 온비드' 통해 회원가입, 물건 검색, 입찰참가 등 주요 서비스 제공

사이트맵

구매 공고 물건 검색 및 입찰 참가, 구매 결과 조회, 전자계약, 온비드 이용수기 및 부동산·구매 관련 칼럼 조회, 온비드 이용 관련 교육 신청, 불용물품 매칭 서비스

이용자 그룹

국가기관 / 지방자치단체 / 공공기관 / 법인 및 국민

구축 소요기간 구축 예상비용

약 21개월

약 65억 원

수상내역 및 수출 내역

- 제17회 디지털경영혁신대상 최고경영자 부문 과학기술정보통신부 장관상 (2017, 과학기술정보통신부)
- 제25회 정보문화상(정보문화 실천 유공 장관 표창 (2013, 미래창조과학부)
- 제9회 대한민국 e-비즈니스대상 최우수상(국무총리상) (2005, 산업자원부) 등 16건

담당기관 홈페이지

한국자산관리공사

<http://www.onbid.co.kr>

온크레딧(OnCredit)

채무자가 인터넷을 통해 채무상환 방법 등의 안내를 받고, 채무내역 또는 채무소각 내역을 조회할 수 있으며, 각종 채무관련 문의사항에 대한 답변 서비스를 제공하는 개인신용회복 지원 포털



시스템 특징

채무상환 안내

신용회복을 위한 채무조정 프로그램 소개

채권소각 및 채무내역 조회

한국자산관리공사, 국민행복기금 등이 보유한 채권의 소각(채무면제) 및 채무내역 조회서비스 제공

고객서비스 제공

신용회복 관련 자료 제공, 공지사항 안내, 채무조정 관련 문의 및 답변 시스템 접속 등 서비스 제공

업무 관련 파트너(변호사·법무사)와 협업 서비스

채무조정 관련 소송, 법조치를 수행하는 파트너들과 공동으로 업무수행을 위한 사이트

사이트맵

채무상환 안내, 채권소각·채무내역 조회, 채무내역조회, VOC(Voice of Customer) 등 고객서비스, 업무 관련 파트너(변호사·법무사)와 정보 및 자료 상호 교환

이용자 그룹

국민(채무불이행채무자), 채무조정 관련 파트너(변호사·법무사)

구축 소요기간 구축 예상비용

약 6개월

약 2.69억 원(자체개발)

수상내역 및 수출 내역

해당없음

담당기관 홈페이지

한국자산관리공사

<http://www.oncredit.or.kr>

알리오

(ALIO : All Public Information In-One)

Integrated Management Information System of public institutions that allows citizens to get major management information on all public institutions via the internet in a comprehensive manner.



시스템 특징

Public Institutions Steering Committee decides and officially announces major information that citizens need, such as number of executives in each institution, debt status, fringe benefits, and employment information

Disclose Information on 40 Categories (89 sub-categories) as of 2017

- General Operation Status (13 items)
- Financial Information (13 items)
- Information on Welfare (2 items)
- Others (12 items)

사이트맵

Disclosure Information(Periodic & Provisional Announcement),
Statistics(Major & Detail), Other Information(Recruit, Procurement and Research Information)

이용자 그룹

The public, The press, Public institution and Research institute, etc.

구축 소요기간 구축 예상비용

약 4개월 약 12억 원

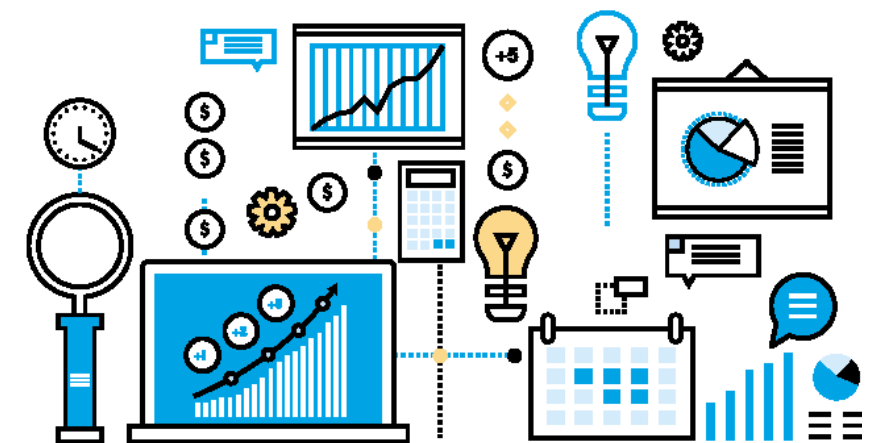
수상내역 및 수출 내역

해당없음

담당기관 홈페이지

Ministry of Strategy and Finance
Public Institutions Management Information Division

<http://www.alio.go.kr>



맞춤형 국민복지를 실현하다

국민의 건강과 행복을 책임지는 전자정부 보건/복지



대한민국은 보건·복지·연금·보험 관련 업무를 전산화함으로써 복지 네트워크를 촘촘하게 구축해 나가고 있다. 또한 범정부 차원에서 각종 사회보장 정보 빅데이터를 분석하여 국민 개개인에게 맞춤형 복지를 제공함으로써 복지사각지대를 해소하는 한편 중복·부정 수급을 방지하여 복지재정의 누수를 차단하고 있다.

- 72 사회보장정보시스템(Social Security Information System)
- 73 복지로 / Bokjiro 74 식의약품종합정보서비스 75 통합식품안전정보망
- 76 국립병원 EMR시스템(EMR System of National Hospital)
- 77 의료급여 종합정보지원시스템 78 하늘 장사정보시스템(ehaneul)
- 79 국민연금 연금업무정보시스템

사회보장정보시스템

(Social Security Information System)

대한민국의 대표적인 복지업무 처리 시스템으로, 각종 사회보장급여 및 서비스 지원 대상자의 관리(신청·조사·결정·급여·사후관리 등)에 관한 정보를 통합 관리하여, 국가기관, 전국 지방자치단체 및 공공기관의 복지업무 처리를 지원

시스템 특징

(행복e음) 지방자치단체 사회복지업무 지원

지방자치단체의 급여·서비스 지원 대상자의 업무처리에 필요한 모든 정보를 통합 관리
 • 61개 기관 797종('16.12월 기준)의 소득·재산자료 및 서비스 이력정보를 연계하여, 각 지자체에 제공

(법정부) 범부처 사회복지업무 지원

범부처 사회복지 급여·서비스 대상자의 자격·수급이력 정보의 통합관리와 적정수급관리를 위한 정보제공, 업무처리 지원
 • 국토부의 임대주택사업, 교육부의 대학 국가장학금, 국가보훈처의 국가유공자 수당, 고용노동부의 재정일자리사업 등 22개 부처 사업 지원

사이트맵

- (행복e음) 기초생활보장, 영유아 복지, 장애인, 노인 등 121개 복지서비스 지원
 ※ 기초생활 등 88종 현금급여 지급('16년 기준, 21조원 급여 지급)
- (법정부) 학자금대출 장학금 지원 사업, 임대주택사업, 국가유공자생활조정수당 업무처리 지원 및 중복급여 방지 사업(복지지킴이), 복지서비스 의뢰 사업, 전 부처 및 지자체 복지정보안내(복지알림이) 등

이용자 그룹

- (행복e음) 전국 226개 시군구 32,000여명의 사회복지담당 공무원
- (법정부) 22개 정부중앙부처 및 55개 산하기관 복지사업 담당자 약 1,600명

구축 소요기간	구축 예상비용
약 24개월	약 1,800 억 원

수상내역 및 수출 내역

- 2014년도 UN 공공행정상 대상(UN Public Service Awards 1st Place) 수상 ('정보화시대 부처간 협력 부문')

담당기관	홈페이지
보건복지부 복지정보기획과	해당없음

복지로 / Bokjiro

자신에게 맞는 복지서비스 찾기, 복지서비스 온라인 신청, 삶이 힘든 분들을 위한 도움 신청 등 국민에게 힘이 되는 복지정보를 통합적으로 제공하는 대한민국 대표 복지포털

※ 현 시스템을 재구축한 2014년 기준



시스템 특징

복지서비스 정보 제공

중앙부처 347개, 지자체 6,000여개 복지서비스 정보와 생애 주기별 알림이 서비스 및 맞춤형 복지 정보 제공

온라인 신청 서비스 제공

보육료, 유아학비, 양육수당, 초·중·고 학생 교육비, 기초연금 및 장애인연금 등 16종의 복지서비스를 온라인으로 신청 가능하며, 지속적으로 온라인 서비스 확대 제공

모바일 서비스 제공

국민 편의성 증대를 위해 모바일 앱을 통해 주요서비스 제공

복지정보 및 통계 제공

복지 이슈·뉴스, 복지 칼럼, 인포그래픽, 사회보장 통계, 우리 동네 복지시설 정보 등 제공

사이트맵

복지서비스 및 정보 검색, 온라인 복지서비스 신청 및 처리, 복지서비스 신청 진행 상태조회, 서비스 안내, 복지도움 요청 및 내역확인, 부정수급신고 및 내역확인

이용자 그룹

국민

구축 소요기간	구축 예상비용
약 10개월	약 16억 원

수상내역 및 수출 내역

해당없음

담당기관	홈페이지
보건복지부 복지정보기획과	http://www.bokjiro.go.kr

식의약품종합정보서비스

수입식품, 의약품, 의료기기, 화장품 등 식약처 소관 대부분의 전자 민원에 대한 접수 및 처리 시스템



시스템 특징

전자민원시스템

- 수입식품, 의약품, 의료기기, 화장품 민원 창구를 이용한 온라인 민원 신청 및 진행결과 통보
- 허가사항 등 정보제공

행정포털시스템

- 심사 및 검사 업무 지원, 결재 및 행정이력관리체계 마련
- 사전·사후 안전관리 업무 지원
- 민원 관련 각종 통계 기능

정보공동활용시스템

- 내 외부 정보연계 수행 및 모니터링 기능

사이트맵

- 수입식품 수입검사, 의약품 업허가 및 품목허가, 의료기기 업허가 및 품목허가 접수 및 처리
- 민원 관련 정보 제공

이용자 그룹

- 전자민원시스템 : 민원신청 - 수입화주, 제약회사, 의료기기제조회사
정보제공 - 민원인 등 대국민
- 행정포털시스템 : 민원처리 - 담당 공무원

구축 소요기간

약 36개월 (3단계 구축)

구축 예상비용

약 97억 원

수상내역 및 수출 내역

해당없음

홈페이지

수입식품 : <http://impfood.mfds.go.kr>

의약품/화장품 : <http://ezdrug.mfds.go.kr>

의료기기 : <http://emed.mfds.go.kr>

담당기관

식품의약품안전처 정보화통계담당관

통합식품안전정보망

식품안전 관리체계에 따라 부처별로 나누어 관리되던 식품안전정보를 ICT를 활용해 연계·통합하여 부처간 간막이 없이 공동으로 활용하고 국민에게 원문을 개방하기 위한 통합 정보시스템



시스템 특징

식품안전정보포털(대국민용)

여러 곳에 산재되어 있던 제품 및 업체정보 조회, 우리동네 음식점 현황, 인허가 정보, 행정처분 정보 확인, 회수·판매중지 식품정보, 부정·불량 식품신고 등 식품안전정보를 하나의 사이트에서 쉽게 확인

식품행정통합시스템(식약처·지자체 공무원)

식약처, 지자체에서 식품안전 행정업무를 처리하는 시스템

식품정보활용시스템(관련부처 공무원)

식품안전관리와 관련된 12개 협업부처에서 식품안전정보를 공동으로 이용하는 시스템

사이트맵

식품안전 정보, 식생활 영양정보, 업체 및 제품검색, 식품안전 전문 정보, 식중독 예방정보, 식품제조 관련 민원처리, 불량식품 신고 등

이용자 그룹

식품안전관련 공무원 / 일반국민 / 식품 산업체 / 전문가 등

구축 소요기간

약 10개월

구축 예상비용

약 100억 원

수상내역 및 수출 내역

해당없음

담당기관

식품의약품안전처 통합식품정보서비스과

홈페이지

<https://www.foodsafetykorea.go.kr>

국립병원 EMR시스템 (EMR System of National Hospital)

국립병원의 모든 의료기록을 전자문서로 기록 보존하는 전자의무기록시스템을 말하며 정신질환자를 다루는 국립정신병원에 특화된 시스템(5개), 결핵환자를 다루는 국립결핵병원에 특화된 시스템(2개), 한센인 환자를 다루는 국립소록도병원에 특화된 시스템(1개)으로 구분

시스템 특징

의료행위에 대한 기능 제공

환자 대기시간 감소, 의료기관의 수기작업 최소화 및 문서관리 비용절감, 정보저장의 편의성, 환자기록에 대한 의료인의 접근용이, 정보의 다양한 활용 기능 제공

의료 및 간호 업무

- 환자 정보와 진료기록의 실시간 조회 및 처방할 수 있어 진료의 효율성을 높이고 중복업무 감소
- 수기처리 간호 업무를 전산화하여 환자에 대한 신속하고 질 높은 서비스 제공

진료지원 업무

의료영상과 각종 검사 결과를 자동입력 처리 및 제공

원무·심사 업무

정보관리 업무 해소 및 신속한 진료비 수납 및 심사 가능

사이트맵

환자 진료 업무, 간호 업무, 진료지원 부서 업무, 원무·심사 부서 업무, 제증명 및 의무기록 업무

이용자 그룹

국립병원 의사 / 간호사 / 진료지원부서담당자 / 원무행정

구축 소요기간

약 60개월 (단계별 확대)

구축 예상비용

약 90억원

수상내역 및 수출 내역

해당없음

담당기관

보건복지부 정보화담당관

홈페이지

해당없음

의료급여 종합정보지원시스템

DW시스템을 통해 축적된 의료급여 통합 정보를 기반으로 자격, 사후관리, 사례관리 등 각종 의료급여 정보를 보건복지부, 지방자치단체, 국민건강보험공단에 제공하고 담당자의 효율적인 행정 처리를 지원하는 의료급여 포털

시스템 특징

자격관리

의료급여 대상자 150만여 명의 자격조회 및 건강생활유지비, 임신출산진료비, 난임시술 등 다양한 검색서비스 제공

사후 및 사례 관리

- 환급, 환수 및 급여일수 연장승인 신청을 위한 자료 제공
- 사례관리 대상자의 내역 및 통계정보 제공

통계 서비스

수급권자현황, 진료실적, 상병통계 등의 현황자료를 월별 구축하여 각종 통계자료 제공

사이트맵

의료급여 대상자 자격관리, 사후관리, 사례관리, 통계정보

이용자 그룹

보건복지부 / 지방자치단체 / 건강보험공단

구축 소요기간

약 12개월

구축 예상비용

약 20억 원

수상내역 및 수출 내역

해당없음

담당기관

국민건강보험공단 보험급여실 의료복지부

홈페이지

해당없음

e하늘 장사정보시스템 (ehaneul)

전국 화장시설 예약·화장정보 통합운영, 장사시설 정보 제공, 장사시설 인허가 및 신고 등의 행정업무를 처리하는 정부에서 운영하는 유일 장사종합정보시스템



시스템 특징

장사관련 종합정보 제공

- 장사시설 현황, 장례용품 가격정보 제공
- 지자체 장례 지원 사항, 장사시설 종사자 교육

인터넷 화장예약 및 화장정보 관리

- PC, 모바일 화장예약
- 전국 화장시설의 화장정보 통합관리

사망자정보 제공(연평균 20여 만건)

사망정보를 빠르게 각종 연금 및 복지급여 지급기관에 제공하여 부당수급 및 국고노수 방지

장사시설 관리 및 장사민원 등 행정업무 처리

- 장사시설 설치(조성) 인허가, 관리, 매장/화장 신고 관리 등 장사업무관련 행정처리 가능
- 장사시설 관리 및 행정처분 기능 제공

사이트맵

- 대국민 : 화장예약(모바일 등), 장사시설 및 장례용품 가격정보제공
- 공무원 : 장사행정(인허가, 행정제재, 법정 의무교육관리) 및 민원처리
- 장사시설 : 시설운영(접수, 반환, 연장 등), 정보 등록(시설 이용료·장례용품 가격, 사망자정보, 교육대상자 등)

이용자 그룹

국민 / 장사시설 / 장사업무 담당 공무원

구축 소요기간

약 12개월

구축 예상비용

약 42억 원

수상내역 및 수출 내역

해당없음

담당기관

보건복지부 노인지원과

홈페이지

<http://www.ehaneul.go.kr>
<http://m.ehaneul.go.kr>

국민연금 연금업무정보시스템

국민의 노령, 장애, 사망에 대하여 연금급여를 실시함으로써 국민의 생활 안정과 복지 증진을 목적으로 하는 '국민연금 제도' 운영을 위한 정보시스템

시스템 특징

국민연금 통합관리

가입부터 수급까지 시기별 개인의 상담내역과 변동사항을 평생고객 이력으로 통합관리

대량의 데이터 구축·운영

행정자치부 주민전산자료 등 30여년간 축적된 781억건의 데이터를 연금업무에 활용

민원 서비스

국민연금 홈페이지와 연계하여 24시간 각종 증명서 발급, 예상연금액 조회 등 조회서비스 제공

사이트맵

가입자 자격관리, 징수관리, 급여지급관리, 장애인 지원업무, 제증명(납부내역 등) 발급

이용자 그룹

국민연금공단 직원 / 국민연금 가입자 및 수급자 등

구축 소요기간

약 24개월

구축 예상비용

약 320억 원

수상내역 및 수출 내역

해당없음

담당기관

보건복지부

홈페이지

해당없음

인재강국, 문화대국을 실현하다

교육과 문화 육성의 근간이 되는 전자정부 교육/문화

대한민국 정부는 교육의 국가책임성 및 공공성 강화를 충실히 이행하는 데 전자정부 시스템을 적극 활용하고 있다. 특히 학교, 교원, 학생 등에 맞추어 각자 주체가 될 수 있는 교육정보화를 구축함으로써 교육강국의 기반을 마련하였다. 또한 문화재 통합관리 등 문화재 행정업무를 효율적으로 처리하기 위한 시스템을 구축하여 문화대국으로서의 기반을 강화하고 있다.



82 나이스(NEIS) 83 에듀넷·타-클리어(EDUNET·T-CLEAR)

84 나라배움터(Government e-learning platform)

85 문화재 전자행정 86 온라인수업 시스템(Online School)

87 국립중앙도서관 통합정보시스템

88 중앙영구기록물관리시스템(Central Archives Management System, CAMS)

나이스 (NEIS)

교육부, 17개 시·도교육청, 1만여 초·중등학교에서 교직원 인사, 급여 처리 및 학생 출결, 성적 처리 등 교육행정업무를 전자적으로 처리하며, 학생·학부모에 대한 제증명 발급 등 민원서비스를 제공하는 대한민국의 대표적인 교육행정정보시스템



시스템 특징

교육행정업무의 시스템화

교육기관 및 교육행정기관에서 처리하는 각종 교육행정 업무를 시스템으로 구현, 매년 다양한 기능 제공

자료연계

- 내부 업무 처리 결과에 따른 각종 통계 기능 제공
- 타교육청 및 공공기관과 정보 상호 연계 처리

대국민 서비스 및 모바일 서비스

- 식단, 생활기록부 등 학생 46종, 학부모 59종 서비스 제공
- 학사일정, 가정통신문, 식단표, 시간표 등 학교 관련 주요 정보를 모바일서비스로 제공

안전한 정보보호체계

- 네트워크, 서버, 사용자 PC 등 단계별 7단계 보안 적용
- 적법한 사용자만 이용할 수 있도록 공인인증서 로그인 및 업무별/메뉴별 별도 권한 관리체제 적용

사이트맵

- 학생 성적/생활기록부 관리 등 교무업무 147개 업무 처리
- 교직원 인사/급여/복무 관리 등 일반행정 102개 업무 처리
- 설문조사, 민원 발급 등 대국민 16개 업무 처리

이용자 그룹

교육부, 시·도교육청 및 교육지원청, 각급학교 및 학부모 등

구축 소요기간

약 24개월

구축 예상비용

약 1,000억 원

수상내역 및 수출 내역

- 대한민국 전자정부50년 명예의 전당 서비스 10선

담당기관

한국교육학술정보원 교육행정정보본부

홈페이지

<http://www.neis.go.kr>

에듀넷·티-클리어 (EDUNET·T-CLEAR)

교육과정, 교수·학습, 평가, 활동자료 등 교육전반에 걸친 정보를 제공하고 협업과 소통을 도와주는 교육정보 통합 지원 서비스



시스템 특징

교사의 수업·연구 활동 지원

- 수업설계, 교수학습, 연구자료, 외부자료 등 교육과정 기반 교수학습 자료 제공
- 중앙 단위 통합 원문 수집 시스템 구축(시·도 교육정보 공유 강화)

교육정책 통합 제공

- 국가 교육과정, 국가직무능력표준(NCS), 자유학기제 등 분산된 정책 정보 통합 제공
- 교육정책의 학교 현장 안착을 위한 정보(서비스, 동향, 통계) 제공

교육정보 통합 검색 서비스 제공

디지털교과서, 정보통신윤리교육 등 교육정책 자료 제공

교육자료 공유 및 소통

교사들을 위한 소통 및 자료 공유 커뮤니티 「나눔공간」 제공

사이트맵

수업·연구자료, 교육과정, 자유학기제, 디지털교과서, 사이버학습, 소프트웨어교육, 연구대회, 위두랑, 교원연수, 시·도 교육정보서비스 등

이용자 그룹

초·중학교 교사 및 학생, 학부모 등

구축 소요기간

약 10개월

구축 예상비용

해당없음

수상내역 및 수출 내역

- 행정자치부 「정부3.0 서비스 알리미」 최우수 서비스(2016.12.19.)
- 산업통상자원부 「우수 디자인(GD)」 수상 (2016.12.14.)
- (사)한국인터넷전문가협회 Web Award Korea 공공 서비스 최우수 (2015.12.17)

담당기관

한국교육학술정보원 교육정보본부

홈페이지

<http://www.edunet.net>

나라배움터 (Government e-learning platform)

공무원을 대상으로 언제 어디서나 학습할 수 있는 스마트한 이러닝을 제공하여
공무원의 자기개발을 지원하는 서비스. 국가 및 지방의 교육훈련기관이
학습콘텐츠와 시스템을 함께 이용하는 범정부 공동 활용 플랫폼



시스템 특징

언제 어디서나, All-In-One 서비스 제공

- 365일 언제나, PC와 모바일 등으로 어디서나 자유롭게 학습 가능
- 중앙·지방 교육훈련기관의 모든 이러닝 과정을 검색, 학습, 수료까지 원스톱으로 가능

빅데이터 기반 서비스

빅데이터 분석을 통해 계급별·분야별 담당직무와 관심분야에 매칭되는 과정을 추천

유연하고 확장가능한 범정부 공동활용 학습 플랫폼

중앙·지방 교육훈련기관(90개 기관)이 함께 시스템 및 콘텐츠를 공동으로 활용할 수 있는 기능 제공

사이트맵

이러닝 검색·학습·수료, 빅데이터 기반 개인별 학습추천, 협업학습(커뮤니티, Blog, 지식Q&A),
콘텐츠·시스템 공동 활용

이용자 그룹

전 공무원 *일부 콘텐츠에 한해 대국민 서비스 제공

구축 소요기간

약 36개월

구축 예상비용

약 55억 원

수상내역 및 수출 내역

해당없음

담당기관

국가공무원인재개발원 스마트교육과

홈페이지

<http://e-learning.nhi.go.kr>

문화재 전자행정

문화재청, 지자체, 문화재 조사기관, 무형문화재 단체 등
문화재 관련 협업기관 간의 문화재 행정업무 전자화, 기록의 자동화 등을 제공하는
문화재 행정 전반의 공동활용 기반 시스템

시스템 특징

협업포털

지표·발굴 조사기관, 천연기념물 치료소, 무형문화재 보유단체 등과 연계하여
관련 업무의 전자적 처리 지원

전자행정

지자체·문화재청간 온라인 연계하여 행정업무 처리 지원

행정포털

문화재 행정업무를 위한 각종 정보시스템 접속, 예약, 정보 공유 등 지원

사이트맵

지정·해제, 문화재위원회, 정기조사, 국고·보수정비, 현상변경, 지표발굴,
국가무형, 공능유적, 천연기념물 등

이용자 그룹

중앙정부·지자체 공무원 / 문화재 행정업무 협업기관

구축 소요기간

약 60개월

구축 예상비용

약 32억 원

수상내역 및 수출 내역

해당없음

담당기관

문화재청

홈페이지

해당없음

온라인수업 시스템 (Online School)

학생의 학습권과 과목 선택권을 보장하기 위해 학교에서 운영하기 어려운 과목을
온라인으로 제공하여 학습결과를 학교생활기록부에 기재할 수 있도록 하는 원격교육시스템



시스템 특징
정규 교육과정을 반영한 학습콘텐츠 제공 중학교 56개 교과, 고등학교 45개 교과로 구성되어 교과 영역별 다양한 학습 콘텐츠 제공
다양한 이해 관계자가 학생의 학습 현황 파악 단위학교 담당 교사, 학생의 학습을 지원하는 교과 튜터, 교육 정책을 기획하는 교육청 담당자 등 여러 이해 관계자가 편리하게 학생의 학습 현황 파악
모바일 서비스를 통한 사용자 편리성 제고 반응형 웹 기술 적용을 통한 PC 및 모바일을 통한 학습 가능
학습 결과는 정규 학교 수업으로 인정 온라인수업 시스템에서 학습한 결과는 학교생활기록부에 기재

사이트맵
온라인수업 안내, 학습 현황, 과제보기, 자료실, 공지사항, 일반상담Q&A, SNS 발송, 수강 신청, 반 배정

이용자 그룹
정규 학교에 재학 중인 중·고등학교 학생 중 <ul style="list-style-type: none"> • 전·편입으로 특정 교과를 이수하지 못한 학생 • 학교에 개설되지 않은 선택교과를 학습하고 싶은 학생

구축 소요기간	구축 예상비용
약 10개월	약 5억 원

수상내역 및 수출 내역
해당없음

담당기관	홈페이지
한국교육개발원 글로벌미래교육연구 본부	http://onlineschool.or.kr

국립중앙도서관 통합정보시스템 Korean Library Information System : KOLIS

국립중앙도서관의 다양한 유형의 자료 관리 및 도서관 고유업무를 지원하는 정보시스템.
1999년에 C/S 기반 시스템으로 개발한 후 2015년에 웹기반 시스템으로 재개발하였으며
2016년 10월부터 KOLIS II 버전으로 확대 오픈해 사용자 중심의 시스템으로 탈바꿈하여 운영 중

시스템 특징
도서관 핵심업무 기능 탑재 도서관법에 근거하여 수집, 등록, 정리, 배가, 대출 등 도서관의 핵심업무 기능을 탑재
인쇄자료와 온라인자료 인쇄자료는 한국문헌자동화목록형식(KORMARC)-통합서지용 규칙에 근거하여 사서들이 데이터 입력 및 관리를 하며, 온라인자료는 데이터표준기술규칙(MODS)에 근거하여 데이터 입력 및 관리
국립중앙도서관 통합정보시스템(KOLIS II) 홈페이지(www.nl.go.kr)의 통합검색, 국가자료공동목록(전국도서관 소장정보 관리시스템), 고전적자료종합목록(고문헌에 대한 정보관리시스템)등 다른 정보시스템들과 상호연계하여 국립중앙도서관 자료관리의 중추적 역할을 수행

사이트맵
수집, 등록, 정리, 배가, 대출·반납, 전거관리, 표지관리, 목차·초록관리, ISBN관리, ISSN관리, 주제명표목표관리 등

이용자 그룹
국립중앙도서관 사서

구축 소요기간	구축 예상비용
약 10개월	약 20억 원

수상내역 및 수출 내역
해당없음

담당기관	홈페이지
국립중앙도서관 디지털기획과	해당없음

중앙영구기록물관리시스템 (Central Archives Management System, CAMS)

보존기간 30년 이상인 중요 국가기록물을 전자적으로 관리할 수 있는
대한민국 국가기록원(대한민국 공공기록물 관리를 총괄 지도·감독하는 기관)의
영구기록관리시스템

시스템 특징

기록관리기준 관리

업무별 단위과제 보존기간 조정·승인 및 기준표 검색

기록물 인수·등록

각급 기록관의 이관 대상기록물을 인수하거나, 민간·해외에서 수집한 기록물을
등록할 수 있는 기능 제공

기록물 보존관리

기록물 반입·반출, 서고관리, 정수점검, 디지털화, 기술(Description), 보존기간 재평가,
공개재분류 등에 대한 관리 기능 제공

기록물 열람활용

기록물 열람관리 및 검색·원문열람 기능 제공

사이트맵

인수, 등록, 기록관리기준, 기록물정리, 서고, 보존, 보존매체, 매체수록, 기술·재분류, 열람활용, 검색 등

이용자 그룹

국가기록원 기록관리 종사자

구축 소요기간 구축 예상비용

약 24개월

약 20억 원 (기본 기능 구현시)

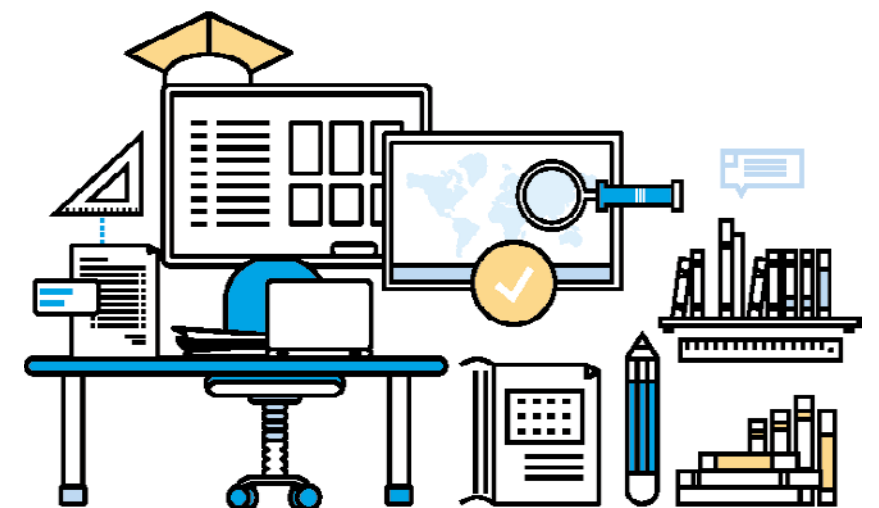
수상내역 및 수출 내역

해당없음

담당기관 홈페이지

행정안전부 국가기록원 기록정보기반과

해당없음



경제육성과 고용창출을 실현하다

기업의 성장을 뒷받침 하는 전자정부 산업/조달/고용



대한민국은 각 산업분야별로 첨단화된 정보화 시스템을 구축하여 기업과 상생하는 전자정부를 구현하고 있다. 기업지원에서 조달, 특허, 고용, 통관에 이르기까지 기업 활동에 필요한 모든 분야에 전자정부시스템을 구축함으로써 기업의 행정 부담 감소 및 비용 절감에 기여하고 있으며 이를 통해 기업의 경쟁력은 강화되고 있다.

- 92 관세청 전자통관시스템(UNI-PASS)
- 93 특허넷(KIPONET) 94 특허정보넷 키프리스
- 95 기업지원플러스(G4B, Government for Business) 96 워크넷(Worknet)
- 97 중소기업 지원사업 통합관리시스템 98 기업마당(Bizinfo)
- 99 국가종합전자조달시스템 나라장터 100 나라장터 종합쇼핑몰
- 101 RFID 물품관리시스템 102 목록(상품)정보시스템
- 103 e-발주시스템 104 하도급지킴이

관세청 전자통관시스템 (UNI-PASS)

수출입신고, 여행자통관, 세금납부 등 모든 통관절차를 자동화하여 세관 방문 없이 전자적으로 처리할 수 있도록 지원하는 시스템



시스템 특징

신속하고 안전한 통관절차

모든 통관절차를 세관 방문 없이 전자적 방식으로 신고할 수 있도록 구현, 신속한 통관처리는 물론 고도화된 위험관리모듈 탑재로 안전성 확보 *수출 평균1.5분, 수입 평균1.5시간

통합·연계된 시스템

관세청·유관기관·이해관계자 간 통합·연계를 통해 모든 통관절차에 대한 원스탑 서비스 및 실시간 무역·물류 정보 제공

국제표준 적용

WCO 및 UN의 전자문서표준을 적용하여 세계 각국에서 사용 가능

사이트맵

- (전자신고) 수출입통관, 환급, 화물, 공항만감시, 여행자, FTA 등 관세행정업무 전자신고
- (통관단일창구) 신청서 작성·처리현황, 세관장확인사항 등 안내
- (기타) 전자납부, 유통이력신고, 전자상거래신고, AEO 등 업무지원

이용자 그룹

수출입업체 / 요건확인기관 / 일반(개인) 사용자 등

구축 소요기간	구축 예상비용
약 18개월	약 30~150억 원

약 18개월

약 30~150억 원

수상내역 및 수출 내역

수상내역

- (ASQ)국제공항협의회(ACI:Airports Council International) 주관 세계공항서비스평가(ASQ:Airport Service Quality) 세관 부문 9년 연속 1위('05~'13)
- (World Bank)'Doing Business' 모범사례 선정('09~'12)
- (WCO)에과도르 구축 시스템 WCO 혁신대상 수상('13)

수출내역

- '05~'17년 현재까지 탄자니아, 우즈베키스탄, 카메룬, 에티오피아 등 총 11개국 3억 4,885만불 수출
- [아프리카주] 탄자니아('11~'12), 카메룬('15), 에티오피아('17)
- [아세아주] 카자흐스탄('05), 키르기스스탄('08), 몽골('09), 네팔('11), 우즈베키스탄('14)
- [동남미주] 도미니카('08), 과테말라('09), 에과도르('10~'11)

담당기관	홈페이지
관세청 정보기획과	https://unipass.customs.go.kr

관세청 정보기획과

<https://unipass.customs.go.kr>

특허넷(KIPONET)

산업재산권 출원, 심사, 심판, 공보발간 등 모든 산업재산 행정업무를 전산화한 산업재산 종합정보시스템



시스템 특징

전자출원서비스

서류작성, 서류제출, 수수료납부 등의 업무를 온라인으로 처리할 수 있도록 지원하는 시스템

특허행정사무처리

산업재산권의 심사·심판·등록 등 특허행정에 관한 모든 업무를 온라인으로 처리

특허정보검색서비스 제공

심사관 및 일반국민이 인터넷을 통해 국내·외 산업재산권 정보를 검색·열람할 수 있도록 서비스 제공

모바일 서비스

이용자 편의를 고려, 주요 서비스를 모바일로 제공

사이트맵

산업재산권 출원 신청 및 심사진행 상황 조회, 특허정보관리, 수수료관리, 증명서 발급, 특허정보검색 등

이용자 그룹

중앙정부 / 국민

구축 소요기간	구축 예상비용
약 36개월	약 181억 원

약 36개월

약 181억 원

수상내역 및 수출 내역

- 해외진출 실적 : 4건, 1,785만불
- 몽골('11, 335만불), 아제르바이잔('13, 420만불), 아프리카 지역지식재산기구('15, 580만불), 아랍에미리트('16, 450만불) 등
- ※ KOICA 무상원조 자금을 활용한 특허행정시스템 해외 진출 (단, 아랍에미리트는 UAE 정부가 재원을 100% 부담)

담당기관	홈페이지
특허청 정보고객지원국 정보고객정책과	http://www.patent.go.kr

특허청 정보고객지원국 정보고객정책과

<http://www.patent.go.kr>

특허정보넷 키프리스

특허청이 보유한 국내·외 지식재산권 정보를 일반 국민이 무료로 인터넷에서 검색하고 열람할 수 있도록 제공하는 지식재산권 정보의 대표 검색서비스



시스템 특징

지식재산권 관련 정보 검색

특허청이 보유한 국내·외 지식재산권 관련 정보 93백만 건을 특허, 실용신안, 상표, 디자인의 권리별로 제공하고 항목별검색, 문장검색 등 다양한 검색서비스 제공

다양한 이용자 편의기능 제공

온라인 다운로드, 신착정보에 대한 메일링 서비스, API를 활용한 찾아가는 특허검색서비스 등 제공

지재권 이슈 및 서비스 관련 정보 제공

지식재산권 이슈를 담은 정보지(웹진)를 발간·제공하고, 서비스 이용을 위한 다양한 교육자료 제공

모바일 서비스

이용자 편의를 고려하여 주요 검색서비스를 웹 모바일로 제공

사이트맵

국내·외 특허, 실용신안, 상표, 디자인 및 국내 심판, NDSL(논문, 저널) 등 지식재산 관련 정보 검색 및 조회, 행정이력 확인 등

이용자 그룹

국민

구축 소요기간

약 24개월

구축 예상비용

약 45억 원(장비 구매비 별도)

수상내역 및 수출 내역

- 인터넷 에코어워드 서비스혁신대상(2012)

담당기관

특허청 정보관리과

홈페이지

<http://www.kipris.or.kr>

기업지원플러스 (G4B, Government for Business)

정부, 공공기관 등 국내 여러 기관이 보유하고 있는 기업지원 IT 인프라를 연계하여 기업 행정서비스를 한 곳에서 쉽고 편리하게 제공하는 전자정부 포털사이트



시스템 특징

기업 민원처리

정부, 공공기관 등 여러 기관에 분산되어 있는 기업민원에 대한 종합안내(4,500여종) 및 온라인 신청·조회 서비스(1,500여종)

기업 정보변경 통합포털

기업의 사업자 등록내용(상호, 소재지, 업종) 변경시 처리해야 하는 민원(사업자등록, 차량변경, 4대보험, 특허 등)을 인터넷으로 일괄 변경 신청할 수 있는 통합서비스

시험·인증·실적증명서 유통 허브

제품의 성능 시험·검사·교정 신청, 성적서 발급을 온라인으로 신청하고 출력까지 한 번에 할 수 있는 서비스(270여 시험기관 연계)

사이트맵

기업민원 안내 및 연계신청, 사업내용 일괄변경 안내 및 신청, 시험·인증·실적증명 등 신청, 기업애로 통합신청, 자금지원, 입찰공고 등 기업활동 지원정보 제공

이용자 그룹

기업 / 국민

구축 소요기간

약 30개월

구축 예상비용

약 154억 원

수상내역 및 수출 내역

- 안행부 전자정부지원사업 Best Practice 선정(2012)
- 미래부 정부 3.0 최우수과제 선정(2014)

담당기관

과학기술정보통신부 정보화기획과

홈페이지

<http://www.g4b.go.kr>

워크넷(Worknet)

고용노동부, 한국고용정보원에서 운영하는 취업정보사이트.
공공·민간 일자리정보, 일자리정책 소개, 직업소개 등 진로·취업 지원 콘텐츠 제공



시스템 특징

민·관 일자리정보망과 연계

인사혁신처, 산업인력공단, 병무청, 행자부 등 총 31곳의 민·관 기업과 연계하여 총 31곳의 취업사이트 채용정보를 워크넷에서 한번에 제공

맞춤채용정보 검색

지역, 연령, 연봉정보, 근무 여건, 사원 수 등 본인이 원하는 조건대로 맞춤 채용정보 검색 가능

직업심리검사 서비스

직업선호도검사, 적성검사, 가치관검사 등 청소년(10종)과 성인(13종)을 대상으로 총 23종의 심리 검사서비스 제공

청년 구직자 맞춤형 '청년워크넷' 운영

강소기업 현장탐방, 각종 직업 소개 동영상, 자기소개서 작성법, 면접 팁 등 청년 구직자 타깃에 맞춤 정보 제공

모바일 서비스

직업선호도검사, 이력서 관리, 맞춤일자리 검색, 입사지원 서비스 등 모바일 환경에 최적화된 서비스 제공

사이트맵

정부직접일자리 채용정보, 채용캘린더, 청년친화강소기업, 모두의취업(취업트렌드 안내, 취업가이드 등), 직업심리검사, 직업정보, 구인정보, 정부직접일자리/공공기관 채용정보

이용자 그룹

구직자(여성, 중장년, 청(소)년) / 구인기업

구축 소요기간

초기 구축(13개월) 이후 매년 기능개선 수행

구축 예상비용

초기 구축비 41억 원(장비도입제외)

수상내역 및 수출 내역

- 소비자에게 신뢰받는 착한브랜드 대상(2017),
- 대한민국 서비스만족 대상(2017) 등

담당기관

한국고용정보원 워크넷팀

홈페이지

<http://www.work.go.kr>

중소기업 지원사업 통합관리시스템

중앙정부 및 지자체의 중소기업 지원사업에 관한 정보 및 지원받은 중소기업에 관한 정보를 통합 관리함으로써 중복지원을 방지하고 맞춤형 정책정보를 전달하는 시스템

시스템 특징

중소기업 정보 통합관리

중앙정부 및 지자체의 중소기업 지원사업 정보 지원받은 중소기업 정보를 등록관리

부처간 협업으로 객관적 정보 확보

- 지원 중소기업 정보 수집시 부처간 협업을 통해 객관적 정보 확보
- 국세청(매출액 및 창·폐·휴업일), 고용노동부(고용보험 피보험자수), 관세청(수출액) 등으로부터 기업 정보 수집

통계분석 시스템 탑재

수집된 정보를 바탕으로 다양한 통계 분석 기능을 시스템에 탑재

사이트맵

- 검색 업무 : 중앙정부·지자체의 중소기업 지원사업 및 개별 기업의 지원이력·경영성과 등 검색
- 경영분석 업무 : 연도별·사업분야별·개별기업별 기준으로 매출·고용·수출 등 증가율 분석
- 통계분석 업무 : 지원이력 및 경영실적 DB를 활용하여 수행기관·사업분야·업력·업종 등에 따라 다차원 통계 분석

이용자 그룹

중앙정부 / 지방자치단체 / 공공기관 등의 중소기업 지원사업 담당자

구축 소요기간

약 30개월

구축 예상비용

약 200억 원

수상내역 및 수출 내역

해당없음

담당기관

중소벤처기업부 정책분석과

홈페이지

해당없음

기업마당(Bizinfo)

중앙정부, 지방자치단체 등에서 시행하는 중소기업 지원정책정보를 수집하여 웹사이트, 모바일앱을 통해 적시에 알기 쉽게 제공하는 시스템



시스템 특징

정책정보 수집 및 제공

지원사업, 최신 정책뉴스, 정책브리핑(동영상) 등을 웹사이트, 모바일앱, 문자, E-mail 등 다양한 매체로 홍보

기업애로 24시간 이내 답변

경영애로사항에 대해 분야별 전문가(경영지도사, 회계사, 노무사 등)가 24시간 이내 답변하여 애로 해소

부가서비스 제공

중소기업 관련 교육·세미나·전시회 정보, 최신 중소기업정책뉴스, 대화형 정책검색 기능, 분야별 정책 비교정보 제공

사이트맵

- 중소기업정책정보(지원사업, 교육·세미나·전시회) 제공
- 중소기업 지원시책, 중소기업 업무용 서식 등 자료 제공
- 기업애로상담

이용자 그룹

중소벤처기업 CEO 및 종사자 등

구축 소요기간	구축 예상비용
약 12개월	약 50억 원

약 12개월

약 50억 원

수상내역 및 수출 내역

해당없음

담당기관	홈페이지
중소벤처기업부 정책분석과	http://www.bizinfo.go.kr

중소벤처기업부 정책분석과

<http://www.bizinfo.go.kr>

국가종합전자조달시스템 나라장터

중앙정부, 지방정부, 공공기관이 필요로 하는 물자, 용역, 건축서비스와 관련하여 입찰, 계약, 대금지급 등 국가 공공조달업무를 총괄하는 온라인 종합시스템



시스템 특징

전자입찰참여 및 계약체결 기능

- 조달기업은 분야별 면허 등 자격요건을 미리 나라장터에 등록하면 1회 등록만으로 모든 공공기관 입찰에 참가가능
- 입찰부터 개찰, 자격심사, 낙찰자 선정, 계약, 대금지급까지 조달의 전과정 온라인 처리

전자대금지급 기능

- 제품, 서비스, 시설물에 대한 검사, 대금청구, 지불까지 전 과정을 주요 재정정보시스템과 연계하여 처리

공공조달관련 외부기관과의 데이터 연계 및 관리

- 신용평가기관, 보증보험사 등 195개 외부기관과의 데이터연계를 통해, 기업의 방문부담을 줄이고 공공기관의 무서류 정보확인 가능

사이트맵

국가 입찰공고정보, 조달기업 등록, 중앙조달요청, 입찰참여, 자격심사, 계약체결 및 관리, 계약사항조회, 검사검수, 대금지급

이용자 그룹

중앙정부 / 지방정부 / 공공기관 / 조달기업

구축 소요기간	구축 예상비용
약 12개월	약 100억 원

약 12개월

약 100억 원

수상내역 및 수출 내역

수상내역

- 2003년 UN 공공서비스상(UN Public Service Award) 수상
- 2004년 세계전자정부 평가 '전자조달 Best Practice Model' 선정
- 2004년 '더 이상 개선이 필요없는 수준'으로 OECD 발표
- 2005년 UN/CEFACT(UN 전자문서 표준화기구) 포럼에서 '나라장터 전자조달절차의 국제표준' 반영
- 2005년 영국표준협회(BSI) ISO 20000 인증서 획득
- 2006년 WCIT Global IT Excellence Award 수상
- 2007년 AFACT(아시아태평양 무역원활화 및 전자상거래위원회 회의) e-ASIA Award 수상
- 2011년 OECD & ITU 의 M-Gov 보고서 모바일 전자정부 사례 중 '세계 4대 모범사례'로 선정

수출내역

- 7개국 : 베트남(2008), 코스타리카(2009), 몽골(2010), 튀니지(2012), 카메룬(2014), 요르단(2015), 르완다(2015)

담당기관	홈페이지
조달청 전자조달기획과	http://www.g2b.go.kr

조달청 전자조달기획과

<http://www.g2b.go.kr>

나라장터 종합쇼핑몰

상용화되고, 품질이 보증된 물자에 대해 수요기관의 신속한 조달구매 지원을 위해, 조달청이 단가계약을 체결하고 중앙행정기관, 지방자치단체, 공공기관 등 수요기관이 직접 검색하여 바로 구매할 수 있도록 한 국가전자조달 온라인 쇼핑몰



시스템 특징

조달청 단가계약 물품 원클릭 구매

조달청과 고정된 가격으로 단가계약된 제품을 구매, 판매 가능하게 함으로써 수요기관이 상품을 보다 쉽게 구매

신속한 구매 가능

수요기관이 필요로 하는 물품을 경쟁입찰 절차 없이 나라장터쇼핑몰 웹사이트에서 클릭 한 번으로 구매 가능

종합쇼핑몰 관련 자료 제공

수요기관 구매 담당자들이 궁금해 하는 조달계약 관련 법령 및 시스템 사용 매뉴얼 등을 제공

사이트맵

- 조달청과 계약체결된 단가계약물품의 검색 기능 제공(업체명, 제품명, 제품 고유번호 등으로 검색)
- 물품검색의 편의성 제고를 위해 속성정보(규격, 단위, 지역, 인증, 등) 검색 기능 제공
- 제품 카테고리별 상품물 구성(자동차, PC, 가구류 등)
- 기술개발 제품 및 녹색제품 등 각종 인증물 제공

이용자 그룹

- 물품 구매가능 사용자 : 조달청에 등록된 수요기관(국가, 지방자치단체, 공공기관 등)
- 물품 등록가능자 : 조달청에 입찰등록하고 단가계약을 체결한 계약업체

구축 소요기간

약 12개월

구축 예상비용

약 17.5억 원

수상내역 및 수출 내역

해당없음

담당기관

전자조달관리과

홈페이지

<http://shopping.g2b.go.kr>

RFID 물품관리시스템

RFID기술을 기반으로 정부보유물품을 효율적으로 관리하기 위해 물품에 RFID 태그를 부착하여 취득, 보관, 사용, 처분까지 물품의 수명시간동안 실시간, 무선으로 물품을 추적관리하는 시스템



시스템 특징

RFID 기술을 이용한 재물조사

물품에 부착된 RFID태그를 휴대용리더기를 이용하여 실사를 진행하고, 자료를 전송하여 재물조사 및 물건 이동 파악

물품의 통계 및 대장관리

취득, 처분, 보유물품의 대장관리 뿐만 아니라 조달청 물품목록번호를 이용한 분류별, 품종별 통계 관리

운영기관의 물품관리 점검 기능

기관별 물품보유현황, 재물조사실시결과, 기관평가를 위한 현황 조회 및 통계 기능

국가재정시스템(d-brain) 및 처분시스템(On-BID)과 연계

예산의 지출을 관리하는 국가재정시스템과 연계되어 취득사항을 관리하고, 물품매각을 위한 ON-BID 시스템과 연계

사이트맵

태그발행, RFID 리더기를 이용한 재물조사, 물품대장관리, 물품각종통계, 조달청 무상관리전환, 물품출금 및 반납

이용자 그룹

국가기관 / 공공기관 / 조달청 / 조달기업

구축 소요기간

약 12개월

구축 예상비용

약 35억 원 (태그부착, 발행기등 별도)

수상내역 및 수출 내역

해당없음

담당기관

조달청 공공물자국 물품관리과

홈페이지

<http://rfid.g2b.go.kr>

목록(상품)정보시스템

정부 물품을 일정한 기준과 방법에 따라 체계적으로 분류·식별하고 고유번호를 부여한 후, 그 정보를 효율적으로 관리하여 범국가적으로 활용할 수 있도록 하는 시스템



시스템 특징

물품 고유번호 관리

UNSPSC 물품분류체계를 기반으로 300만 건의 정부물품에 대하여 물품목록정보(분류번호 및 식별번호)를 등록관리 및 조회. 물품을 각 제조사별 모델까지 구분하여 식별번호를 부여하고 물품의 속성(크기, 색상, 재질, 용도 등)을 기록 관리

물품정보 검색 기능

물품분류지도, 분류별 검색, 제조사 또는 모델명 검색 등 다양한 검색 기능 제공

국가물품 관리 및 공공조달의 기본정보

- 물품의 취득부터 처분까지 관리하기 위한 기본정보
- 전자입찰 및 전자계약, 쇼핑몰을 통한 상품거래에 기본정보

사이트맵

물품(상품)정보검색, 물품등록요청, 품목변경요청, 품명등록, 품명검색, 품목등록처리현황 조회, 분류변경이력조회

이용자 그룹

정부 / 조달청 / 조달기업

구축 소요기간

약 12개월

구축 예상비용

약 30억 원

수상내역 및 수출 내역

해당없음

담당기관

조달청 공공물자국 물품관리과

홈페이지

<http://www.g2b.go.kr:8100>

e-발주시스템

사업기획, 제안요청서 작성, 제안서 제출 및 제안평가에 이르기까지 협상에 의한 계약 수·발주 과정을 체계적이고 효율적으로 통합 관리하는 범정부 온라인 서비스



시스템 특징

제안요청 서비스

발주기관에서 제안요청서 작성을 효율적으로 수행할 수 있도록 각종 사업 유형별 표준양식을 제공하고, 우수 제안요청서 검색 및 활용, 산출내역을 작성지원 등의 서비스를 제공

전자제안 및 전자평가 서비스

- 기존 인쇄물 형태의 기술제안서를 입찰자가 온라인상에서 전자파일로 제출할 수 있는 서비스
- 제안서 기술평가의 공정성과 효율성 확보를 위해 조달청에서 계약 진행하는 모든 사업(용역, 물품)에 대한 평가업무를 시스템으로 처리하는 서비스

사업관리지원 서비스

정보화사업관리 경험이 없는 담당자도 쉽게 사업관리가 가능하도록 표준절차와 가이드를 제공하는 서비스

종합정보서비스

협상계약으로 진행되는 모든 사업에 대한 입찰, 계약 등의 통계정보와 정보화사업의 최신 정책, 제도, 기준 등을 제공

사이트맵

발주지원, 제안요청, 제안, 제안평가, 사업관리지원, 종합정보서비스, 공고현황, 개찰결과, 조달수수료 안내

이용자 그룹

중앙정부 / 지방정부 / 조달업체 / 평가위원 / 국민

구축 소요기간

약 23개월

구축 예상비용

약 65억 원

수상내역 및 수출 내역

해당없음

담당기관

조달청 정보기술계약과

홈페이지

<http://rfp.g2b.go.kr>

하도급지킴이

원도급자들의 불법 하도급 행위를 방지하기 위해 도입한 하도급 관리 시스템.
공공사업을 수행하는 원도급자들이 하도급계약 체결 및 하도급대금, 자재장비대금, 노무비 지급 등 하도급 전 과정을 전자적으로 처리하고 발주기관이 이를 온라인으로 모니터링



시스템 특징

전자계약체결 시스템

공공사업을 수행하는 원도급사와 하도급사간의 계약체결시 '하도급지킴이'시스템에 이용등록한 후 전자적으로 처리

대금지급 및 모니터링 시스템

하도급대금, 자재·장비대금, 노무비 등을 전자적으로 지급하고 발주기관이 온라인으로 대금지급 상황을 모니터링할 수 있도록 지원

실적증명서 발급

하도급업체의 요청이 있을 경우 온라인으로 계약실적 내역을 조회하고 온라인 실적증명서 발급

사이트맵

계약관리, 대금지급, 예외처리, 계좌관리, 현황관리, 통계자료, 사용자관리, 포털관리, 보증서 관리

이용자 그룹

공공기관 / 원도급업체 / 하도급업체

구축 소요기간	구축 예상비용
---------	---------

약 9개월

약 8.6억 원

수상내역 및 수출 내역

해당없음

담당기관	홈페이지
------	------

조달청 전자조달관리과

<http://hado.g2b.go.kr>



지속가능한 안전을 실현하다

국민의 안전과 생명을 지키는 전자정부 안전/환경



국민의 안전과 생명을 보호하는 것은 국가의 가장 소중한 가치이다. 대한민국은 각종 재난으로부터 국민의 안전을 선제적으로 보호하기 위해 각종 환경 관리와 재난 대비를 위한 시스템을 개발하여 운영 중이다. 이를 통해 산불, 지진, 산사태 등 재난예방은 물론, 재난 발생 시 신속한 대응이 가능해졌다.

- 108 119다매체신고 시스템
- 109 재난현장영상전송 및 모니터링 시스템
- 110 생활안전지도
- 111 지역안전진단시스템
- 112 지진조기경보시스템(Korea Earthquake Early Warning System)
- 113 산불상황관제시스템
- 114 산사태정보시스템
- 115 폐기물 적법처리시스템 올바로(Allbaro)
- 116 산림자원통합관리시스템
- 117 국유림경영정보시스템
- 118 산림토목관리시스템
- 119 산림사업용역관리시스템
- 120 모바일 현장업무지원시스템
- 121 산림병해충 통합관리시스템
- 122 가로수 통합 정보 시스템

119다매체신고 시스템

음성신고가 곤란한 상황이거나, 장애인, 외국인 등 안전취약계층을 대상으로 영상, 문자, 앱 등 다매체를 활용하여 119 긴급신고를 할 수 있도록 지원하는 시스템



시스템 특징

음성신고 외에 다양한 119신고방법 제공

- 영상신고 : 신고자의 위치와 현장상황을 명확하게 전달하며 청각장애인의 경우 수화로 의사소통 가능
- 문자신고 : 음성신고가 곤란한 상황이나 음성통화 불통지역에서도 신고가 가능하며 사진이나 동영상 첨부로 신속·정확한 대응 가능
- 앱(App)신고 : 신고자가 자신의 위치를 모르는 상황에서도 위치정보(GPS 좌표 등) 전달 가능

세계 최초로 영상통화(3G, LTE)를 긴급신고에 적용

안전취약계층 뿐 아니라 일반인도 쉽고 편리하게 활용가능

2017년 기준 연간 40만건 이상 활용

사이트맵

119영상신고, 119문자신고, 119인터넷신고, 119App신고, 119위치추적

이용자 그룹

국민 / 소방공무원

구축 소요기간 구축 예상비용

약 18개월

약 30억 원

수상내역 및 수출 내역

- '13년 우수 공공 모바일서비스 공모전 우수상('13.12.10)
- '14년 정부3.0 우수사례 경진대회 국무총리상 수상('14.11.26)

담당기관 홈페이지

소방청 소방장비항공과

<https://www.119.go.kr>

재난현장영상전송 및 모니터링 시스템

중앙상황실에서 재난현장 상황을 실시간 영상으로 파악할 수 있는 모니터링 시스템으로, 전국 소방차 및 소방헬기에 영상카메라를 설치하여 중앙상황실로 실시간 전송(LTE활용)

시스템 특징

재난영상 전송 및 모니터링

- 초고속 이동통신(LTE)을 이용하여 거리, 장소 제약 없이 영상전송
- 소방차나 헬기가 출동부터 도착해서 현장활동까지 실시간 재난현장을 중앙상황실에서 모니터링
- 소방차나 헬기가 들어갈 수 없는 실내는 스마트폰App을 활용하여 중앙상황실로 영상전송

시스템 구성

- 영상카메라 : 출동차량에 설치, 원격으로 상하좌우 움직임(PTZ)가능
※ 소방차 615대, 헬기 28대, 모바일 195대 운영중
- 영상수집시스템 : LTE로 출동차량에서 전송하는 영상을 수집·저장
- 모니터링시스템 : 영상보기, 분할화면, 카메라제어, 저장영상 재생

사이트맵

소방차출동영상, 모바일현장영상, 헬기출동영상, 영상모니터링, 영상카메라 원격제어(PTZ)

이용자 그룹

소방공무원(중앙, 지방)

구축 소요기간 구축 예상비용

약 12개월

약 13억 원(영상카메라 100대 기준)

수상내역 및 수출 내역

- 전자정부 해외진출 지원사업 수요 제출('16.12)

담당기관 홈페이지

소방청 소방장비항공과

해당없음

생활안전지도

부처별 재난안전정보를 통합하여 국민 개개인이 일상 속에서 재난안전에 스스로 대처할 수 있도록 알기 쉬운 지도형태로 제작하여 인터넷과 모바일 앱을 통해 제공하는 서비스



시스템 특징

8대 안전분야 주제도 서비스

- 국민생활과 밀접한 각종 위험정보를 8대 분야(치안, 교통, 재난, 맞춤*, 시설, 산업, 보건, 사고안전)로 통합하여, 인터넷(2D, 3D) 및 모바일 앱을 통해 지도형태로 제공
- * 범죄, 교통 등 분야별 정보를 종합 분석하여 어린이, 여성 등 안전 취약계층별 맞춤형 안전지도 제공

안전시설정보 서비스

경찰서, 소방서 등 각종 공공시설과 대피소, 병원 등 긴급 상황 시 필요한 각종 안전시설물의 위치정보와 연락처 등을 쉽게 확인

안전신고정보 서비스

안전신문고와 안전모니터링봉사단에서 국민이 신고한 위해요소 정보를 지도 위에 표시하여 사용자간 위험요소를 확인

사이트맵

안전분야 주제도, 안전시설정보, 안전신고정보, 지자체 대상 지역안전지수 확인

이용자 그룹

국민

구축 소요기간 구축 예상비용

약 60개월 ('13~'17)

약 84.8억 원

수상내역 및 수출 내역

해당없음

담당기관 홈페이지

행정안전부 국립재난안전연구원

<http://www.safemap.go.kr>

지역안전진단시스템

다양한 안전통계를 한데 모아서 지자체에 제공하고 있으며 해당통계를 표준화시키고 이를 토대로 지역안전지수를 산출하여 지자체에 제공하는 시스템. 이를 통해 지자체간 안전경쟁을 유도하여 안전사고 사망자 감축에 기여

시스템 특징

안전지수 관련 정보 제공

7개 분야(화재, 교통, 자살, 감염병, 범죄, 안전사고, 자연재해) 관련 국가/공공 통계자료 제공, 안전지수 등급 제공

안전진단

지표진단, 공간진단

안전개선컨설팅

개선사업 제시

사이트맵

- 안전지표(관리, 검색, 분석)
- 안전지수(관리, 검색, 분석)
- 안전진단(지표진단, 공간진단, 자가진단)
- 컨설팅(개선사업제시)
- 정보공유
- 운영지원

이용자 그룹

중앙 / 지방정부 공무원

구축 소요기간 구축 예상비용

약 60개월 ('13~'17)

약 19.9억 원

수상내역 및 수출 내역

해당없음

담당기관 홈페이지

행정안전부 국립재난안전연구원

해당없음

지진조기경보시스템 (Korea Earthquake Early Warning System)

지진 발생시 만들어지는 P파만을 이용하여, 지진의 발생 시간, 위치, 규모를 빠르게 분석하여 국민들에게 전달하는 시스템(P파는 S파에 비해 약 1.73배 빠르게 전파)

시스템 특징

지진조기분석

발생예측이 되지 않는 지진에 대하여 실시간 전송되는 지진관측 자료를 활용한 자동 분석

실시간 지진관측소 감시

각 지진관측소의 상태를 실시간으로 감시하여 이상 유무를 파악하는 기능

사용자 통보 서비스

자동으로 분석된 결과를 일정 기준에 따라 사용자에게 자동으로 전달하는 서비스

사이트맵

실시간 지진관측소 모니터링, 지진발생 상황 감시, 지진조기분석, 지진정보 전달

이용자 그룹

중앙정부 / 지방정부 / 국민

구축 소요기간

약 60개월

구축 예상비용

약 50억 원

수상내역 및 수출 내역

해당없음

담당기관

기상청 지진화산센터 지진정보기술팀

홈페이지

해당없음

산불상황관제시스템

산불예방과 진화상황을 통합적으로 통제할 수 있는 시스템.

산불 표준업무절차 중심의 단계별 재해업무를 지원하며, 최신 ICT 기술을 적용한 산불의 실시간 탐지 및 확산예측 기능으로 인명 및 재산피해 최소화

시스템 특징

예방/대비업무 분야

기상정보 빅데이터와 산림공간정보를 융합한 산불위험예측 정보 제공

대응업무 분야

- 산불발생 주변의 현장상황 분석을 위한 지능형 공간검색 기능, 시간대별 조치현황 및 피해현황 정보 공유를 위한 보고 기능
- 위성정보를 활용한 산불발생 탐지

복구업무 분야

각종 산불현황 통계정보 제공 및 피해현황 보고기능

사이트맵

산불신고관리, 피해상황보고, 산불위험예측, 과거산불분석, 진화장비관리, 담당자연락처정보 관리, SMS문자발송, 산불감시원 조회

이용자 그룹

산림청 및 소속기관 / 지자체 / 유관기관 / 연구기관 / 국민

구축 소요기간

약 12개월

구축 예상비용

약 20억 원

수상내역 및 수출 내역

해당없음

담당기관

산림청 정보통계담당관 / 산불방지과

홈페이지

해당없음

산사태정보시스템

산사태로 인한 인명 및 재산피해를 최소화하기 위해서 산사태 예측정보를 분석하고, 예측된 정보를 국민들과 업무 담당자에게 알려주는 시스템



시스템 특징

산사태예측정보 생산 및 제공

강우분포와 지질특성에 따라 토양 내 빗물의 양을 토양함수지수로 산정하여 읍면동 단위로 산사태 예측정보 제공

산사태 관련 국민행동요령, 통계 등 제공

시기별로 산사태 관련 행동요령, 산사태 발생현황, 산사태 정의 등 관련자료 공개

모바일 서비스

산사태정보 앱을 통해서 현재 위치하고 있는 곳에 발생한 산사태 예측정보 및 예보발령 정보를 실시간으로 확인

사이트맵

산사태위험지도 검색, 산사태 예측정보 및 예보발령 정보 검색, 국민행동요령 검색, 산사태 통계자료 검색 등

이용자 그룹

중앙정부 / 지방정부 / 국민

구축 소요기간 구축 예상비용

약 12개월

약 13억원

수상내역 및 수출 내역

해당없음

담당기관 홈페이지

산림청 산림보호국 산사태방지과

<http://sansatai.forest.go.kr>

폐기물 적법처리시스템 올바로 (Allbaro)

폐기물 배출에서 운반·처리까지의 전 과정을 인터넷을 통해 실시간투명하게 관리하며, 폐기물의 발생억제, 재활용, 적정처리 등 폐기물의 전 생애적 관리를 하나로 통합한 IT 기반 폐기물 종합관리시스템



시스템 특징

전자인계 시스템

폐기물 배출·운반·처리 신고, 폐기물 인계·인수 시 전자인계서로 처리

시스템 연계 관리

대형사업장, 해양경찰청 해양배출정보관리시스템, 행안부 시군구행정정보시스템(새울), 환경부 전자결재시스템, 노동부 노사누리시스템, 관세청 UNI-PASS 등 타기관과 연계를 통해 사용자 편의성 향상

통계정보 제공

환경산업정보, 통계현황, 재활용가능자원 시장동향 및 축적된 인계정보를 바탕으로 건설폐기물 통계 보고서 작성 등

모바일 앱 서비스

인터넷 사용이 어려운 사용자의 편의를 고려, 모바일 앱을 통해 주요 서비스제공

사이트맵

순환골재, 폐기물감량정보, 폐기물 통계정보, 고객지원(메뉴얼, Q&A, 자료실), MY올바로(회원가입, 로그인 등) 정보 제공 등

이용자 그룹

환경부·한국환경공단(관리자) / 국민(폐기물 배출·운반·처리자)

구축 소요기간 구축 예상비용

약 24개월

약 20억 원(유지보수 약 35억 원/년)

수상내역 및 수출 내역

• 전자정부 해외수출(베트남) 관련 유공표창(2016)

담당기관 홈페이지

한국환경공단

<https://www.allbaro.or.kr>

산림자원통합관리시스템

산림현장에서 조림, 숲가꾸기, 벌채, 매각에 이르는 산림자원관리 실무를 지원하고 공간정보(GIS) 기반의 산림사업 이력을 관리하는 시스템

시스템 특징

산림자원관리 현장업무 지원 시스템

사업계획 수립부터 사후관리까지 현장담당자의 실무 프로세스를 표준화하여 시스템 기반의 업무처리

산림사업의 설계 및 비용산출 자동화

조사결과 집계, 집계결과의 출력 및 보고서 작성, 사업비용의 자동 산출 등 복잡한 계산을 자동화

산림사업의 기초데이터(조사야장정보) 축적 및 활용

산림사업을 위한 기초자료(조사야장)를 모두 시스템에 확보하여 빅데이터 활용기반 구축

사이트맵

조림, 숲가꾸기, 벌채(수확), 산물매각

이용자 그룹

산림청 및 소속기관

구축 소요기간	구축 예상비용
약 36개월	약 25억 원

약 36개월

약 25억 원

수상내역 및 수출 내역

해당없음

담당기관	홈페이지
산림청 정보통계담당관실, 산림자원과	해당없음

산림청 정보통계담당관실, 산림자원과

해당없음

국유림경영정보시스템

지속가능한 국유림 경영 업무를 지원하기 위하여 공간정보 기반의 임소반 현황을 비롯하여 산림경영 계획, 분석, 보고, 평가 등 각종 정보를 제공하는 종합적 국유림 경영관리 시스템

시스템 특징

경영계획 수립 및 실시간 모니터링 지원

- 임소반별 산림경영계획 수립 및 경영계획 변경기능 지원
- 임상, 토양, 재적, 사업실적 등의 데이터를 활용하여 경영관리 의사결정 지원을 위한 다양한 분석기능 제공

국유림경영 이력 관리를 위한 각종 업무시스템 연계

- 산림자원통합관리시스템(조림, 숲가꾸기), 산림토목관리 시스템(임도, 사방) 실적연계를 통한 실적 관리 간소화
- 업무시스템 연계를 통한 국유림경영계획 정보 제공

사이트맵

경영계획 수립, 경영계획 변경, 경영분석, 경영실적보고, 경영평가, 소득업무

이용자 그룹

산림청 및 소속기관

구축 소요기간	구축 예상비용
약 24개월	약 15억 원

약 24개월

약 15억 원

수상내역 및 수출 내역

해당없음

담당기관	홈페이지
산림청 정보통계담당관실, 국유림경영과	해당없음

산림청 정보통계담당관실, 국유림경영과

해당없음

산림토목관리시스템

산림 분야의 임도 및 사방업무에 대해 사업계획, 사업정보, 사업관리(실시설계, 시공, 감리), 유지관리 등 산림토목 분야의 사업이력을 관리하는 시스템

시스템 특징

현장업무 프로세스 표준화

추진계획 수립부터 사후 유지/보수/점검관리까지 현장 담당자의 업무프로세스를 표준화하고 시스템 기반으로 현장업무 처리

산림토목사업의 용역비산출 자동화

- 타당성평가, 실시설계, 시공, 감리사업의 단계별 원가관리 및 용역비 산출 자동화
- 분기/연간 보고자료 추출, 전자결재 연계, SMS 연계, 사업완료 대장의 이력확인 등

산림사업용역관리시스템과 연계

계약체결 이후 사업관리 내역을 업체로부터 산림사업용역관리시스템에 등록, 처리

사이트맵

산림토목사업(임도, 사방) 설계, 시공, 감리, 유지보수

이용자 그룹

산림청 및 소속기관

구축 소요기간	구축 예상비용
약 24개월	약 10억 원

약 24개월

약 10억 원

수상내역 및 수출 내역

해당없음

담당기관	홈페이지
산림청 정보통계담당관실, 목재산업과, 산사태방지과	해당없음

산림청 정보통계담당관실, 목재산업과, 산사태방지과

해당없음

산림사업용역관리시스템

산림사업 토목 분야의 임도 및 사방업무를 위탁받은 용역사가 업무수행 과정 및 사업수행 결과물을 등록, 관리하는 시스템으로 산림토목관리시스템과 연계하여 운영



시스템 특징

사업수행 단계에 따른 사업관리

설계, 시공, 감리, 유지보수 업무 프로세스를 표준화하여 업무 효율성 증대 및 사업관리 자료 축적

용역사 접근 가능한 통합정보시스템

다양한 산림사업(임도, 사방, 조림, 숲가꾸기) 수행을 위한 통합 시스템으로 구성하여 용역사 접근 편의성 제공

공간정보 기반 시스템

시스템 및 공간정보 기반으로 사업수행 성과 자료를 등록하여 이력관리체계 정립

설계업무의 자동화

산출내역, 시방서 작성 등 설계수행 업무를 시스템 기반으로 자동화하여 설계업무 편의 제공

사이트맵

조림, 숲가꾸기, 임도, 사방, 산림조사 등 각종 산림사업의 설계, 시공, 감리 업무 지원

이용자 그룹

산림조합 / 산림기술사 / 산림엔지니어링 / 산림사업법인

구축 소요기간	구축 예상비용
약 24개월	약 10억 원

약 24개월

약 10억 원

수상내역 및 수출 내역

해당없음

담당기관	홈페이지
산림청 정보통계담당관실	http://fbiz.forest.go.kr

산림청 정보통계담당관실

<http://fbiz.forest.go.kr>

모바일 현장업무지원시스템

산림 현장업무에 필요한 종이도면, 종이야장, 종이대장, 카메라, GPS 등의 각종 서류 및 장비를 모바일기기 하나로 통합 운영하고 다양한 현장업무 서비스를 지원하는 시스템

시스템 특징

스마트항공사진

- GPS장비, 종이도면 중심의 위치정보 확인을 모바일기기로 통합
- 위치정보 확인, GPS측량, 지도저장, 거리·면적 측정 제공
- 항공사진 및 현장업무에 활용되는 각종 산림 주제도 제공

스마트야장

- 각종 현장조사 종이야장을 모바일 전자야장으로 구현(21종)
- 현장 업무 시 발생하는 이중 작업(종이야장을 문서화로)을 모바일 기기로 자동화 처리하여 현장업무 경감
- 수기 작업으로 발생하는 데이터 오류를 모바일기기를 통한 자동점검 처리로 데이터 정확성 확보

PC 프로그램

모바일 기기와 직접 연결을 통한 자료전송 및 모바일 앱(App) 버전 업그레이드 지원

사이트맵

산림조사, 표준지매목조사, 조림지 성적조사, 산림피해조사, 생산재 검척, 산림병해충조사, 산사태취약지조사, 산림매수검토서, 대부지실태조사, 무단점유지조사 등

이용자 그룹

산림청 및 소속기관

구축 소요기간

약 24개월

구축 예상비용

약 7억 원

수상내역 및 수출 내역

해당없음

담당기관

산림청 정보통계담당관실

홈페이지

해당없음

산림병해충 통합관리시스템

급증하는 산림병해충 피해확산 방지에 체계적으로 대응하고, 지도 기반의 주요병해충 발생·방제 현황과 전반 업무를 통합관리하기 위한 시스템

시스템 특징

산림병해충 업무 통합관리

예찰·발생조사·방제계획·방제사업·업무보고 등 현장에서의 대응단계별 정책결정을 위한 업무지원 서비스 제공

산림병해충 발생·방제현황 모니터링서비스 제공

소속기관 및 지자체의 GPS좌표를 동반한 소나무재선충병 현황 및 일반병해충 발생·방제 관리

모바일 서비스

현장대응 능력 향상을 위한 산림병해충 신고 및 정보 제공

사이트맵

병해충 발생상황조사, 방제계획수립 및 실행, 시료분석, 보고관리, 반출금지구역, 병해충현황, 병해충정보

이용자 그룹

산림청 및 소속기관 / 지자체 / 유관기관 / 연구기관 / 국민

구축 소요기간

약 12개월

구축 예상비용

약 10억 원

수상내역 및 수출 내역

해당없음

담당기관

산림청 정보통계담당관 / 산림병해충방제과

홈페이지

해당없음

가로수 통합 정보 시스템

식재된 가로수 현황에 대한 개체별 관리, 시설, 피해현황 및 공간정보 관리를 기초 지자체 담당자들을 통해 수행할 수 있도록 구성한 시스템

시스템 특징

개별 가로수 단위의 현황 제공

가로수 기본, 조성, 관리, 시설, 피해 현황 등의 정보를 개별 가로수 단위로 제공하고 있으며 공간정보(GIS) 기능을 활용한 가로수 위치 관리

가로수 관리지역 공간정보 제공

중점관리지역, 피해발생지역, 띠녹지 조성 현황에 대한 정보 관리 및 공간정보 편집 기능 제공

가로수 현황 실시간 반영

가로수 용역 관련 외부업체를 통한 정보의 입력을 지원함으로써 가로수 현황이 즉시 반영 가능하도록 기능 제공

사이트맵

가로수 현황, 가로수 공간서비스, 관리지역 현황, 관리지역 공간서비스 공사관리, 공사업체 관리, 가로수 통계

이용자 그룹

산림청 및 소속기관 / 지자체(기초, 광역 시도) 담당자 / 가로수 용역 담당자

구축 소요기간

약 18개월

구축 예상비용

약 10억 원

수상내역 및 수출 내역

해당없음

담당기관

산림청 정보통계담당관 / 도시숲경관과

홈페이지

해당없음



언제 어디서나
연결되는 세상을 실현하다

정보의 확산과 공유에 기여하는 전자정부 통신/기반인프라



126 정보화마을(invil : Information Network Village)

127 공공데이터포털(Open Data Portal) 128 전파 관리 및 지휘통제 시스템

129 인터넷우체국 (ePOST) 130 우편물류시스템 (PostNet)

정보통신기술의 발달로 세계는 인터넷을 포함한 정보처리, 커뮤니케이션, 운송기술의 급격한 발전을 경험하였다. 대한민국은 이러한 정보통신기술의 발달을 이용하여 지역간 정보격차를 해소하는 시스템을 구축하는 한편 전파관리, 우편 물류 전산화, 데이터 공유 등 정보인프라 확산을 위해 노력하고 있다.

정보화마을 (invil : Information Network Village)

농촌, 어촌 그리고 산촌과 같이 정보화에 소외된 지역에 초고속 인터넷 이용환경을 조성하고 전자상거래와 정보콘텐츠를 구축한 시스템



시스템 특징

- 소득증대**
e-Commerce(상품 및 체험 판매)를 통한 직거래 추진
- 공동체 활성화**
인빌 관련 뉴스·웹진·메신저 등을 통해 주민 공동체 활성화 공간으로 이용
- 정보격차 해소**
지역주민 정보화교육 정보를 제공하여 정보격차 해소에 기여
- 모바일 서비스**
모바일 이용자 편의를 고려, 주요 서비스를 모바일로 제공

사이트맵

정보화마을 소개, 인빌뉴스, 인빌배움터, 정보화마을 찾기, 정보화마을 서비스, 인빌쇼핑, 인빌체험

이용자 그룹

국민

구축 소요기간

약 24개월

구축 예상비용

약 70억 원

수상내역 및 수출 내역

- UN공공행정대상

담당기관

행정안전부 지역정보지원과

홈페이지

<http://www.invil.org>
(invil.com, tour.invil.com)

공공데이터포털 (Open Data Portal)

공공기관이 생성·취득하여 관리하고 있는 공공데이터를 한 곳에서 제공하여 국민이 쉽고 편리하게 공공데이터를 이용할 수 있도록 마련한 시스템



시스템 특징

- 공공데이터 개방**
약 2만3천여개의 데이터를 파일데이터, 오픈API, 시각화 등 다양한 방식으로 제공 및 검색을 통해 원하는 공공데이터를 빠르게 찾을 수 있도록 지원
- 공공데이터 제공 신청**
개방된 공공데이터 외에 필요한 공공데이터를 신청할 수 있는 창구 마련
- 공공데이터 활용사례**
데이터를 활용한 창업 기업 및 웹/앱 등 다양한 서비스를 개발한 사례 공유

사이트맵

데이터셋(파일데이터, 오픈API, 표준데이터), 제공신청, 활용사례, 정보공유

이용자 그룹

국민(데이터 활용기업·개발자, 일반국민 등) / 중앙정부 / 지방정부

구축 소요기간

약 12개월

구축 예상비용

약 36억 원

수상내역 및 수출 내역

- OECD 공공데이터 개방 지수 2회 연속 1위('15년, '17년)

담당기관

행정안전부 공공데이터정책과

홈페이지

<http://www.data.go.kr>

전파 관리 및 지휘통제 시스템

4차 산업혁명 시대의 핵심자원인 전파의 효율적 관리를 위하여,
전파 스펙트럼 측정과 방향 탐지 등을 종합적으로 수행하는 시스템

시스템 특징

주파수 이용현황 조사

ITU-R 권고안의 기준에 따라 측정된 조건별(주파수/시간대/신호세기 등) 주파수 이용률, 점유율 등의 정보 제공

불법 무선국 탐색

전파 스펙트럼 측정 결과와 무선국 허가 DB를 연동, 측정 대역의 허가 여부를 확인하여 미허가 주파수 정보 제공

전파 방향 탐지

고정형·이동형·지휘통제 시스템을 연계하여 삼각 방향 탐지 방법으로 전파 송신원의 위치를 확인하고, 전자지도 상에 전계강도를 기준으로 방향 탐지 결과를 도시

사이트맵

전파스펙트럼 측정·분석, 전파품질 측정, 주파수 이용현황 조사, 불법 전파 탐색, 전파 방향 탐지

이용자 그룹

정부기관의 전파감시 업무 담당자

구축 소요기간

약 6개월

구축 예상비용

약 6억 원

수상내역 및 수출 내역

- 라오스(2011), 몽골(2013) 수출

담당기관

중앙전파관리소 전파계획과

홈페이지

해당없음

인터넷우체국 (ePOST)

모든 우편업무를 온라인으로 처리할 수 있도록 구현, 일일 최대 80만 명 이상이 방문하는 인터넷 상의 우체국



시스템 특징

e-그린 우편서비스 제공

고객이 인터넷으로 우편물에 대한 내용문을 등록하면 실물우편물로 제작하여 고객에게 배달

우체국 쇼핑서비스 제공

전국의 우체국과 물류망, 콜센터 등을 통해 상담, 접수, 물류 등 농·수·축산물 온라인쇼핑에 필요한 원스톱 통합 서비스를 제공

조회서비스 제공

택배/EMS 신청 및 우편물 배송조회, 우편번호조회 등 각종 조회서비스 제공

스마트폰 우편서비스 제공

스마트폰으로 고객이 언제, 어디서나 편리하게 우편서비스를 이용할 수 있는 서비스

사이트맵

- 우편서비스 : e-그린우편, 경조카드, 우표류 등
- 신청 및 조회 : 알뜰폰, 택배/EMS, 종적조회, 우편번호 등
- 쇼핑서비스 : 특산물 판매, 우체국생활마트, B2B 등

이용자 그룹

인터넷우체국(ePOST) 회원 : 약 290만명

구축 소요기간

약 10개월

구축 예상비용

약 69억 원 (최소, 규모에 따라 상이)

수상내역 및 수출 내역

- UPU EMS Gold Level(2007~2016)
- World Parcel Award(2006, 2010)

담당기관

우정사업본부

홈페이지

<http://www.epost.go.kr>

우편물류시스템 (PostNet)

우편물의 접수에서 운송, 배달에 이르는 전 과정을 통합 관리하는 시스템으로
우편업무 처리에 최적화된 정보시스템

시스템 특징

실시간 우편물 처리

우편물 접수에서 운송, 배달, 종적추적까지 전체 프로세스를 통합 구축한 시스템으로
연간 40억통에 이르는 우편물의 실시간 처리

우편물 자동화설비와 융합된 정보시스템

- 우편물 접수단계에서 생성된 정보를 이용하여 우편물을 자동구분하고 구분된 정보는 정보시스템에서 관리
- 무인접수기, Smart Locker등과 융합된 무인접수/배달

WEB기반 실시간 처리 시스템

- 접수정보를 운송, 배달단계로 자동연계, 실시간 종적정보 제공
- 인터넷, 스마트폰을 통한 배달예고, 배달결과 제공

사이트맵

통합접수, 택배/EMS, 운송관리, 집배관리, 종적추적, 판매관리, 우편DW, 우체국콜센터, 상황관제 등

이용자 그룹

전국 3,500개 우체국 / 31개 집중국의 4만 2천명이 사용

구축 소요기간

약 10개월

구축 예상비용

약 590억 원 (최소, 규모에 따라 상이)

수상내역 및 수출 내역

수출내역 391억

- 2008년 67억(카자흐스탄, 동티모르), 2009년 10억(카자흐스탄) 2013년 102억, 2016년 2억, 2017년 210억(말레이시아)

담당기관

우정사업본부

홈페이지

해당없음



